

INFORMATION COMMANDE			
POTEAU #	CACHE-BASE #	COULEUR	OPTIONS
	-	-	-

DESCRIPTION

Tube carré conique en acier avec base de 6" (152mm), 7" (178mm), 8" (203mm) et 9" (229mm) et sommet de 4"Ø (102mm) et 5"Ø (127mm). Soudé sur une plaque d'ancrage en acier. Porte d'accès renforcée 2-1/2"x 4-1/2" (63mm x 114mm). Voir options pour autres options. Joint d'étanchéité au pourtour. Mise à la terre.
Livré avec 4 boulons d'ancrage et semi galvanisés, 8 écrous et rondelles.
C/a gabarit de positionnement

CACHE-BASES
Cache-boulons SEULEMENT

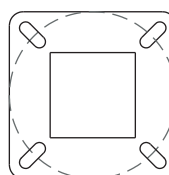
OPTIONS
TN: TENON
PJ: PORTE JARDINIÈRE
PB: PORTE BANNIÈRE
GFI: PRISE ÉLECTRIQUE 120V.
PP: PLAQUE ANCRAGE PIVOTANTE
DB: ENFOUI
P48: PORTE ACCÈS 4"X8" (BASE POTEAU 6" ET PLUS)

COULEURS:
BK: NOIR WH: BLANC SY: ARGENT
BZ: BRONZE GN: VERT
Peinture poudre polyester, fini Lisse standard. Ajouter TX pour fini Texturé GAL : Galvanisation
Consulter Génilux pour une large sélection de couleur, texture et fini Standard. Développement de couleur spéciale.



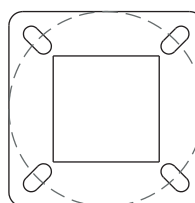
← 12" (305mm) →

12"Ø - 305mm
CERCLE DE
BOULONNAGE

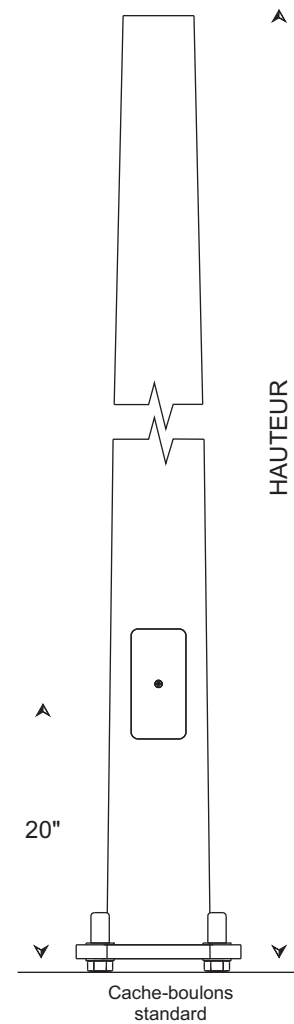
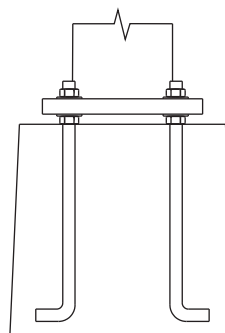


← 16" (406mm) →

16"Ø - 406mm
CERCLE DE
BOULONNAGE



3" - 76mm
PROJECTION
BOULONS



HAUTEUR		# CAT	SECTION		PAROI		POIDS		BOULONS	CERCLE BOULONNAGE		S.E.P (E.P.A.)	
Pieds	Mètres		po	mm	po	mm	lb	Kg		po	mm	80 mi/h pi²	100 mi/h pi²
15	4.6	CC6415H-125	6	152	0.125	3.2	110	50	3/4-24	12	305	10	XX
20	6.0	CC6420H-125	6	152	0.125	3.2	150	68	3/4-24	12	305	15	XX
24	7.3	CC6424H-125	6	152	0.125	3.2	200	91	3/4-24	12	305	8	XX
		CC6424H-188	6	152	0.188	4.8	220	100	3/4-24	12	305	16	XX
30	9.1	CC7430H-125	7.5	190	0.125	3.2	310	141	1-32	16	406	8	XX
35	10.6	CC8535H-125	8	203	0.188	4.8	450	204	1-32	16	406	10	XX
40	12.1	CC9540H-188	9	229	0.188	4.8	540	245	1-32	16	406	10	XX

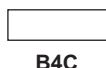
INFORMATION COMMANDE

POTEAU #	CACHE-BASE #	COULEUR	OPTIONS

DESCRIPTION

Tube en acier 4" X 4" (102mm x 102mm) soudé sur une plaque d'ancrage en acier.
Porte d'accès renforcée 2-1/2"x 4-1/2" (63mm x 114mm). Joint d'étanchéité au pourtour.
Mise à la terre. Livré avec 4 boulons d'ancrage semi galvanisés, 8 écrous et rondelles.

CACHE-BASES



OPTIONS

TN: TENON
PJ: PORTE JARDINIÈRE
PB: PORTE BANNIÈRE
GFI: PRISE ÉLECTRIQUE 120V.
PP: PLAQUE ANCRAGE PIVOTANTE
DB: ENFOUI

COULEURS:

BK: NOIR WH: BLANC SY: ARGENT
BZ: BRONZE GN: VERT

Peinture poudre polyester, fini **Lisse** standard.
Ajouter **TX** pour fini **Texturé**
GAL: Galvanisation

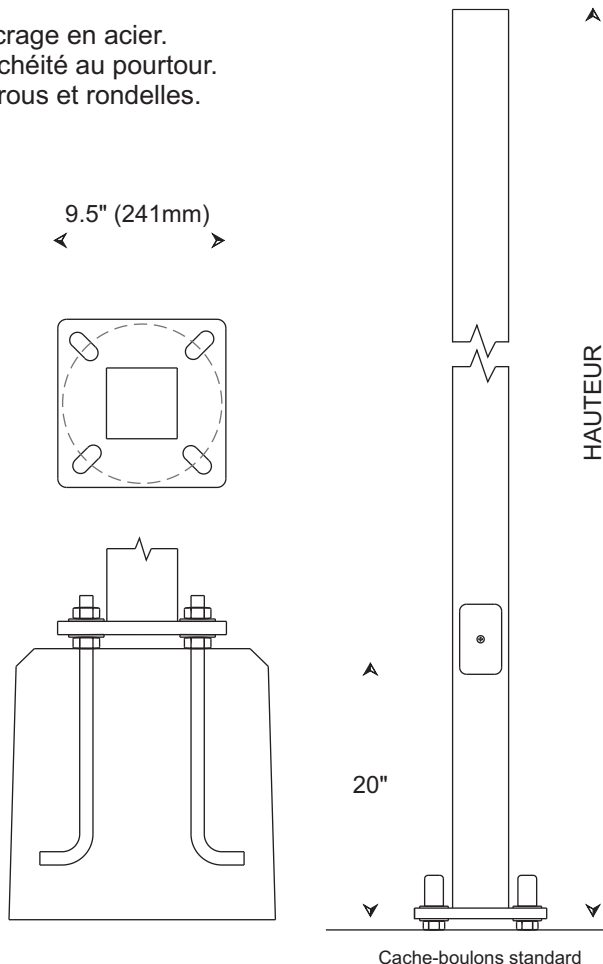
Consulter Génilux pour une large sélection de couleur, texture et fini Standard. Développement de couleur spéciale.



9.5" (241mm)

9"Ø - 229mm
CERCLE DE
BOULONNAGE

3" - 76mm
PROJECTION
BOULONS



HAUTEUR		# CAT	SECTION		PAROI		POIDS		BOULONS	CERCLE BOULONNAGE		S.E.P (E.P.A.)	
Pieds	Mètres		po	mm	po	mm	lb	Kg		po	mm	80 mi/h pi²	100 mi/h pi²
10	3.0	CD4410H-125	4	102	0.125	3.0	85	39	5/8-18	9	227	26	25
		CD4410H-188	4	102	0.188	4.8	115	53	5/8-18	9	227	30	29
12	3.7	CD4412H-125	4	102	0.125	3.0	98	53	5/8-18	9	227	25	23
		CD4412H-188	4	102	0.188	4.8	134	61	5/8-18	9	227	28	26
15	4.6	CD4415H-125	4	102	0.125	3.0	117	53	5/8-18	9	227	23	19
		CD4415H-188	4	102	0.188	4.8	162	75	5/8-18	9	227	27	25
		CD4415H-250	4	102	0.250	6.4	204	93	5/8-18	9	227	30	27
18	5.5	CD4418H-125	4	102	0.125	3.0	137	62	3/4-24	9	227	18	12
		CD4418H-188	4	102	0.188	4.8	190	87	3/4-24	9	227	26	17
		CD4418H-250	4	102	0.250	6.4	240	109	3/4-24	9	227	29	23
20	6.0	CD4420H-125	4	102	0.125	3.0	150	68	3/4-24	9	227	15	9
		CD4420H-188	4	102	0.188	4.8	209	95	3/4-24	9	227	22	14
		CD4420H-250	4	102	0.250	6.4	265	120	3/4-24	9	227	28	19
24	7.3	CD4424H-125	4	102	0.125	3.0	175	80	3/4-24	9	227	12	7
		CD4424H-188	4	102	0.188	4.8	247	112	3/4-24	9	227	20	11
		CD4424H-250	4	102	0.250	6.4	314	143	3/4-24	9	227	22	15

INFORMATION COMMANDE			
POTEAU #	CACHE-BASE #	COULEUR	OPTIONS

DESCRIPTION

Tube en acier 5" X 5" (127mm x 127mm) soudé sur une plaque d'ancrage en acier.
Porte d'accès renforcée (2-1/2"x 4-1/2"). Joint d'étanchéité au pourtour.
Mise à la terre. Livré avec 4 boulons d'ancrage semi galvanisés, 8 écrous et rondelles.

CACHE-BASES

B5C

OPTIONS

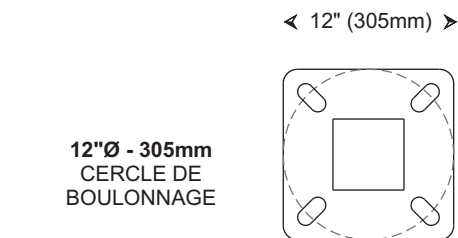
TN: TENON
PJ: PORTE JARDINIÈRE
PB: PORTE BANNIÈRE
GFI: PRISE ÉLECTRIQUE 120V.
PP: PLAQUE ANCRAGE PIVOTANTE
DB: ENFOUI

COULEURS:

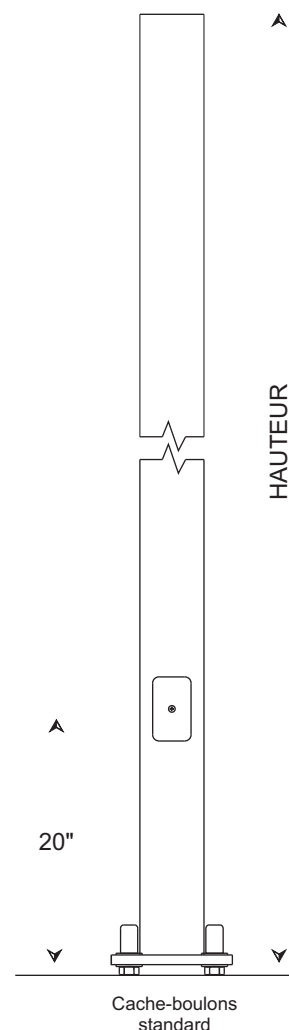
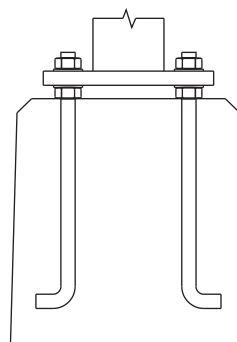
BK: NOIR WH: BLANC SY: ARGENT
BZ: BRONZE GN: VERT

Peinture poudre polyester, fini **Lisse** standard.
Ajouter **TX** pour fini **Texturé**
GAL: Galvanisation

Consulter Génilux pour une large sélection de couleur, texture et fini Standard. Développement de couleur spéciale.



3" - 76mm
PROJECTION
BOULONS



HAUTEUR		# CAT	SECTION		PAROI		POIDS		BOULONS	CERCLE BOULONNAGE		S.E.P. (E.P.A.)	
Pieds	Mètres		po	mm	po	mm	lb	Kg		po	mm	80 mi/h pi²	100 mi/h pi²
10	3.0	CD5510H-188	5	127	0.188	4.8	145	66	5/8-18	12	305	30	30
15	3.7	CD5515H-188	5	127	0.188	4.8	205	93	5/8-18	12	305	30	30
		CD5515H-250	5	127	0.250	6.4	260	118	5/8-18	12	305	30	30
18	4.6	CD5518H-188	5	127	0.188	4.8	241	110	3/4-24	12	305	28.9	26.3
		CD5518H-250	5	127	0.250	6.4	306	139	3/4-24	12	305	30	28.6
20	5.5	CD5520H-188	5	127	0.188	4.8	265	121	3/4-24	12	305	27.2	25.8
		CD5520H-250	5	127	0.250	6.4	338	139	3/4-24	12	305	30	26.8
24	6.0	CD5524H-188	5	127	0.188	4.8	313	142	3/4-24	12	305	28.0	18.4
		CD5524H-250	5	127	0.250	6.4	400	182	3/4-24	12	305	30	27.7
30	7.3	CD5530H-188	5	127	0.188	4.8	385	175	1-32	12	305	18.8	12.4
		CD5530H-250	5	127	0.250	6.4	494	224	1-32	12	305	25.2	16.7

INFORMATION COMMANDE

POTEAU #	CACHE-BASE #	COULEUR	OPTIONS

DESCRIPTION

Tube en acier 6" x 6" (152mm x 152mm) soudé sur une plaque d'ancrage en acier.
Porte d'accès renforcée 2-1/2"x 4-1/2" (63mm x 114mm). Joint d'étanchéité au pourtour.
Mise à la terre. Livré avec 4 boulons d'ancrage semi galvanisés, 8 écrous et rondelles.

CACHE-BASES



OPTIONS

- TN:** TENON
PJ: PORTE JARDINIÈRE
PB: PORTE BANNIÈRE
GFI: PRISE ÉLECTRIQUE 120V.
PP: PLAQUE ANCRAGE PIVOTANTE
DB: ENFOUI
- P48:** PORTE ACCÈS 4"X8"
(BASE POTEAU 6" ET PLUS)

COULEURS:

BK: NOIR **WH:** BLANC **SY:** ARGENT
BZ: BRONZE **GN:** VERT

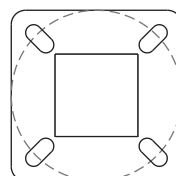
Peinture poudre polyester, fini **Lisse** standard.
Ajouter **TX** pour fini **Texturé**
GAL: Galvanisation

Consulter Génilux pour une large sélection de couleur, texture et fini Standard. Développement de couleur spéciale.

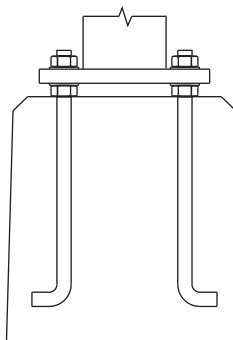


< 12" (305mm) >

12"Ø - 305mm
CERCLE DE
BOULONNAGE



3" - 76mm
PROJECTION
BOULONS



HAUTEUR

20"

Cache-boulons
standard

HAUTEUR		# CAT	SECTION		PAROI		POIDS		BOULONS	CERCLE BOULONNAGE		S.E.P (E.P.A.)	
Pieds	Mètres		po	mm	po	mm	lb	Kg		po	mm	80 mi/h pi²	100 mi/h pi²
20	6.0	CD6620H-188	6	152	0.188	4.8	322	146	1-32	12	305	30	30
		CD6620H-250	6	152	0.250	6.4	410	186	1-32	12	305	30	30
24	7.3	CD6624H-188	6	152	0.188	4.8	385	175	1-32	12	305	30	26.8
		CD6624H-250	6	152	0.250	6.4	487	221	1-32	12	305	30	27.6
30	9.1	CD6630H-188	6	152	0.188	4.8	467	212	1-32	12	305	29.2	26.8
		CD6630H-250	6	152	0.250	6.4	600	272	1-32	12	305	30	27.6
35	10.7	CD6635H-188	6	152	0.188	4.8	540	245	1-32	12	305	21	12.0
		CD6635H-250	6	152	0.250	6.4	696	316	1-32	12	305	21.8	12.4
40	12.0	CD6640H-188	6	152	0.188	4.8	613	278	1-32	12	305	10.2	6.2
		CD6640H-250	6	152	0.250	6.4	790	358	1-32	12	305	16.4	8.3

DESCRIPTION

Les fûts et potences coniques sont fabriqués de tubes d'aluminium extrudés (alliage #6063) thermotraités à la valeur **T6** après soudage.

Fournis comme unité complète la(les) potence(s) elliptique(s) est(sont) détachable(s) pour l'expédition ainsi que pour faciliter le câblage. Les potences sont effilées à 2 po IPS (diamètre extérieur de 2 3/8 po). C/a borne de mise à la terre, une porte d'accès (4"x7") avec couvercle et quatre cales.

Un nécessaire d'ancrage doit être commandé séparément et peut être expédié d'avance si cette exigence est inscrite sur le bon de commande. Le nécessaire comprend un gabarit de fondation, quatre (4) boulons d'ancrage, huit (8) rondelles et huit (8) écrous. La quincaillerie pour fixation de la (des) potence(s) est également fournie (deux boulons en acier inoxydable de 5/8 po-11 avec rondelles et écrous par potence).

Les fûts destinés à l'enfouissement direct ont une ouverture de câblage de 2" x 9" po sous le niveau du sol. Un revêtement d'époxy de goudron résistant aux alcalis est enduite sur la partie enfouie.

FINI

- Aluminium brossé, poli par procédé rotatif.
- Peinture poudre polyester

CHARGES DUES AU VENT

Les fûts à potence davier « D » conviennent aux support de luminaires à surface aérodynamique maximale de 2,5 pi ca et d'un poids maximal de 60 lb exposés à des vents d'un maximum de 100 MPH à facteur de rafales de 1,3.

Pour plus d'information sur les charges EPA ou pour discuter d'une exigence particulière, communiquez avec votre représentant

NOMENCLATURE

D 30 - 6 1 - AB

1 2 3 4 5 6

1- Type de fût

D = Potence Davier

2- Hauteur de montage

20 = 20pi
25 = 25 pi
30 = 30 pi
35 = 35 pi
40 = 40pi

3- Longueur Potence

4 = 4 po
6 = 6 po
8 = 8 po
9 = 9 po
10 = 10 po

4- Configuration

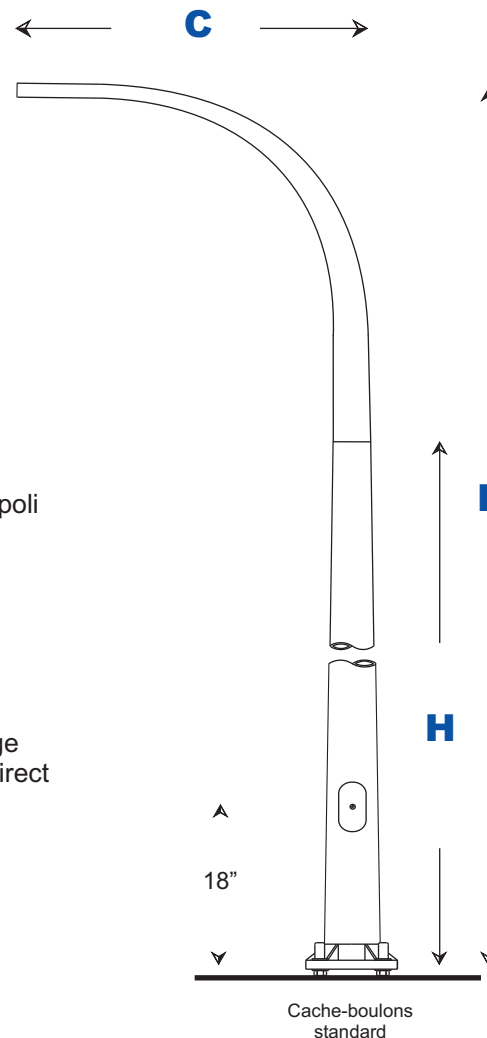
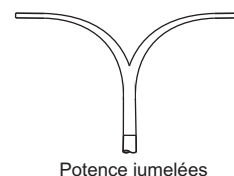
1 = 1 potences
2 = 2 potences

5- Couleur

- = Aluminium brossé/polé
1 = Noir
2 = Gris
3 = Bronze
7 = Blanc

6- Type d'embase

AB = Boulons d'ancrage
DB = Enfouissement direct

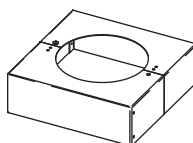
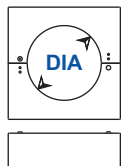


CACHE-BASES

2 parties en aluminium formé
assemblées mécaniquement

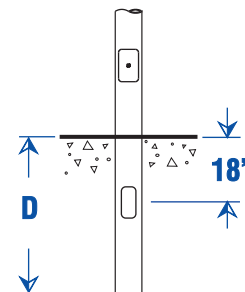
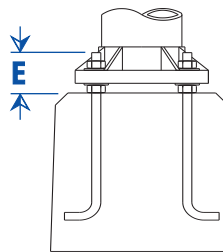
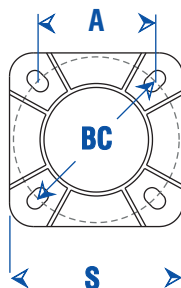
B 6 R

Diamètre du poteau
(pouce)





Éclairage GÉNILUX inc
T. 450.358.9983
geniluxlighting.com



Guide des Spécifications

HAUTEUR H Pieds (Mètres)	# CATALOGUE	CONFIGURATION (NBR POTENCES)	DÉTAIL FÛT			DÉTAIL POTENCE			DÉTAIL ANCRAGE						PROFONDEUR ENFOUSSEMENT DIRECT (pieds)
			L (pieds)	EFFILEMENT PROGRESSIF	PAROIE (pouces)	C (pieds)	EFFILEMENT PROGRESSIF	PAROIE (pouces)	ANCRAGE # catalogue	A (pouces)	BC (pouces)	S (pouces)	BOULONS (pouces)	E (pouces)	
20 (6.0)	D20-41-AB	1	12'-6"	7-5	0.156	4	5-2 3/8	0.188	ABKXX-1	7-7/16	10-11	11	1 x 30	2 1/2	4'-0"
	D20-42-AB	2	12'-6"	7-5	0.156	4	5-2 3/8	0.188							
	D20-61-AB	1	12'-6"	7-5	0.156	6	5-2 3/8	0.188							
	D20-62-AB	2	12'-6"	7-5	0.156	6	5-2 3/8	0.188							
	D20-81-AB	1	12'-6"	7-5	0.156	8	5-2 3/8	0.188							
	D20-82-AB	2	12'-6"	7-5	0.188	8	5-2 3/8	0.188							
	D20-91-AB	1	12'-6"	7-5	0.188	9	5-2 3/8	0.188							
	D20-92-AB	2	12'-6"	7-5	0.188	9	5-2 3/8	0.188							
25 (7.6)	D25-41-AB	1	17'-6"	7-5	0.156	4	5-2 3/8	0.188	ABKXX-1	7-7/16	10-11	11	1 x 30	2 1/2	4'-6"
	D25-42-AB	2	17'-6"	7-5	0.156	4	5-2 3/8	0.188							
	D25-61-AB	1	17'-6"	7-5	0.156	6	5-2 3/8	0.188							
	D25-62-AB	2	17'-6"	7-5	0.156	6	5-2 3/8	0.188							
	D25-81-AB	1	17'-6"	7-5	0.156	8	5-2 3/8	0.188							
	D25-82-AB	2	17'-6"	7-5	0.188	8	5-2 3/8	0.188							
	D25-91-AB	1	17'-6"	7-5	0.188	9	5-2 3/8	0.188							
	D25-92-AB	2	17'-6"	7-5	0.188	9	5-2 3/8	0.188							
30 (9.1)	D30-41-AB	1	22'-6"	8-5	0.156	4	5-2 3/8	0.188	ABKXX-1	8-1/8	11-12	12	1 x 30	2 3/4	5'-0"
	D30-42-AB	2	22'-6"	8-5	0.156	4	5-2 3/8	0.188							
	D30-61-AB	1	22'-6"	8-5	0.156	6	5-2 3/8	0.188							
	D30-62-AB	2	22'-6"	8-5	0.156	6	5-2 3/8	0.188							
	D30-81-AB	1	22'-6"	8-5	0.156	8	5-2 3/8	0.188							
	D30-82-AB	2	22'-6"	8-5	0.188	8	5-2 3/8	0.188							
	D30-91-AB	1	22'-6"	8-5	0.188	9	5-2 3/8	0.188							
	D30-92-AB	2	22'-6"	8-5	0.188	9	5-2 3/8	0.188							
35 (10.7)	D35-41-AB	1	27'-6"	8-5	0.188	4	5-2 3/8	0.188	ABKXX-1	8-1/8	11-12	12	1 x 30	2 3/4	5'-6"
	D35-42-AB	2	27'-6"	8-5	0.188	4	5-2 3/8	0.188							
	D35-61-AB	1	27'-6"	8-5	0.188	6	5-2 3/8	0.188							
	D35-62-AB	2	27'-6"	8-5	0.250	6	5-2 3/8	0.188							
	D35-81-AB	1	27'-6"	8-5	0.250	8	5-2 3/8	0.188							
	D35-82-AB	2	27'-6"	8-5	0.250	8	5-2 3/8	0.188							
	D35-91-AB	1	27'-6"	8-5	0.250	9	5-2 3/8	0.188							
	D35-92-AB	2	27'-6"	8-5	0.250	9	5-2 3/8	0.188							
40 (12.2)	D40-61-AB	1	30'-3"	10-6	0.188	6	6-2 3/8	0.188	ABKXX-1	9-7/8	13-15	13	1 x 30	3	6'-0"
	D40-62-AB	2	30'-3"	10-6	0.188	6	6-2 3/8	0.188							
	D40-81-AB	1	30'-3"	10-6	0.188	8	6-2 3/8	0.188							
	D40-82-AB	2	30'-3"	10-6	0.188	8	6-2 3/8	0.188							
	D40-91-AB	1	30'-3"	10-6	0.188	9	6-2 3/8	0.188							
	D40-92-AB	2	30'-3"	10-6	0.188	9	6-2 3/8	0.188							

DESCRIPTION

Les fûts et potences coniques sont fabriqués de tubes d'aluminium extrudés (alliage #6063) thermotraités à la valeur **T6** après soudage.

Fournis comme unité complète la(les) potence(s) elliptique(s) est(sont) détachable(s) pour l'expédition ainsi que pour faciliter le câblage. Les potences sont effilées à 2 po IPS (diamètre extérieur de 2 3/8 po). C/a borne de mise à la terre, une porte d'accès (4"x7") avec couvercle et quatre cales.

Un nécessaire d'ancrage doit être commandé séparément et peut être expédié d'avance si cette exigence est inscrite sur le bon de commande. Le nécessaire comprend un gabarit de fondation, quatre (4) boulons d'ancrage, huit (8) rondelles et huit (8) écrous. La quincaillerie pour fixation de la (des) potence(s) est également fournie (deux boulons en acier inoxydable de 5/8 po-11 avec rondelles et écrous par potence).

Les fûts destinés à l'enfouissement direct ont une ouverture de câblage de 2" x 9" po sous le niveau du sol. Un revêtement d'époxy de goudron résistant aux alcalis est enduit sur la partie enfouie.

FINI

- Aluminium brossé, poli par procédé rotatif.
- Peinture poudre polyester

CHARGES DUES AU VENT

Les fûts à potence elliptique « E » conviennent au support de luminaires à surface aérodynamique maximale de 2,5 pi ca et d'un poids maximal de 60 lb exposés à des vents d'un maximum de 100 MPH à facteur de rafales de 1,3.

Pour plus d'information sur les charges EPA ou pour discuter d'une exigence particulière, communiquez avec votre représentant

NOMENCLATURE

E 30 - 8 1 - AB

1 2 3 4 5 6

1- Type de fût

E = Élliptique

2- Hauteur de montage

20 = 20pi
25 = 25 pi
30 = 30 pi
35 = 35 pi
40 = 40pi

3- Longueur Potence

2 = 2 pi
4 = 4 pi
6 = 6 pi
8 = 8 pi
10 = 10 pi

4- Configuration

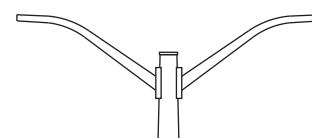
1 = 1 potences
2 = 2 potences
3 = 3 potences

5- Couleur

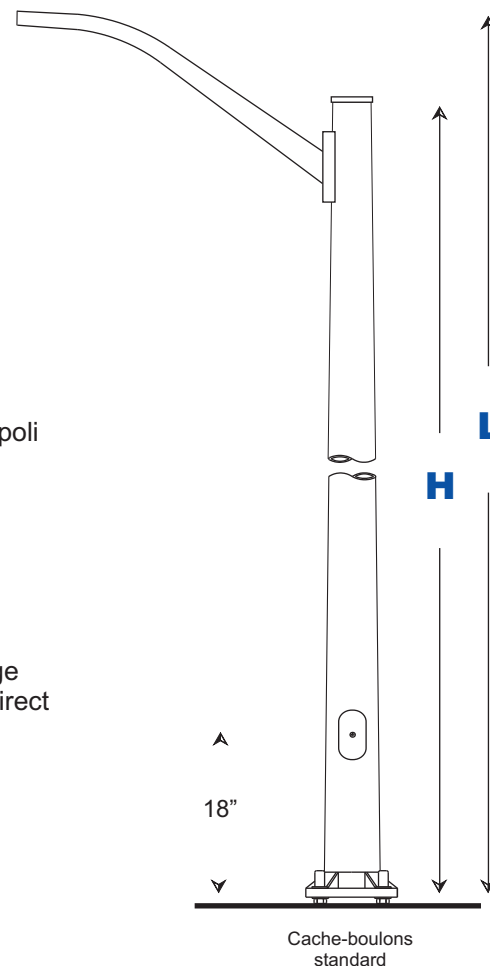
- = Aluminium brossé/polé
1 = Noir
2 = Gris
3 = Bronze
7 = Blanc

6- Type d'embase

AB = Boulons d'ancrage
DB = Enfouissement direct



Potence jumelées

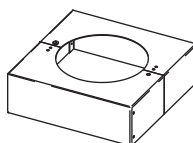


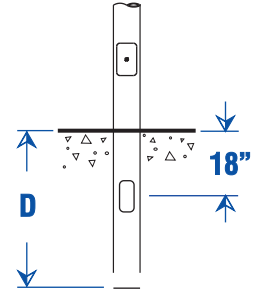
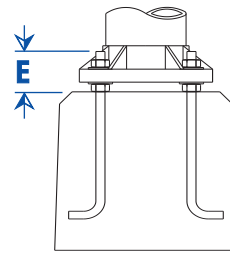
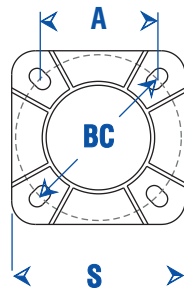
CACHE-BASES

2 parties en aluminium formé
assemblées mécaniquement

B 6 R

Diamètre du poteau
(pouce)



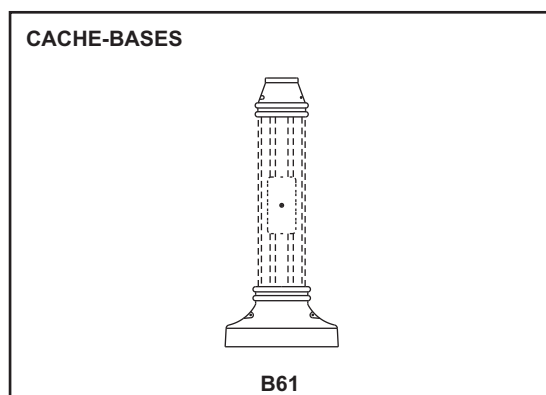


Guide des Spécifications

HAUTEUR H Pieds (Mètres)	# CATALOGUE	CONFIGURATION (NOMBRE POTENCES)	DÉTAIL FÛT			DÉTAIL POTENCE			DÉTAIL ANCRAGE						PROFONDEUR ENFOUSSEMENT DIRECT D
			L (pieds)	EFFILEMENT PROGRESSIF	PAROIE (pouces)	C (pieds)	EFFILEMENT PROGRESSIF	PAROIE (pouces)	ANCRAGE # catalogue	A (pouces)	BC (pouces)	S (pouces)	BOULONS (pouces)	E (pouces)	
20 (6.0)	E20-41-AB	1	19	7-4½	0.156	4	3-2 3/8	0.125	ABKXX-1	7-7/16	10-11	11	1 x 30	2 ½	4"-0"
	E20-42-AB	2	19	7-4½	0.156	4	3-2 3/8	0.125							
	E20-61-AB	1	19	7-4½	0.156	6	3 ½-2 3/8	0.125							
	E20-62-AB	2	19	7-4½	0.156	6	3 ½-2 3/8	0.125							
	E20-81-AB	1	19	7-4½	0.156	8	3 ½-2 3/8	0.125							
	E20-82-AB	2	19	7-4½	0.188	8	3 ½-2 3/8	0.125							
25 (7.6)	E25-41-AB	1	22	7-4½	0.156	4	3-2 3/8	0.125	ABKXX-1	7-7/16	10-11	11	1 x 30	2 ½	4"-6"
	E25-42-AB	2	22	7-4½	0.156	4	3-2 3/8	0.125							
	E25-61-AB	1	22	7-4½	0.156	6	3 ½-2 3/8	0.125							
	E25-62-AB	2	22	7-4½	0.156	6	3 ½-2 3/8	0.125							
	E25-81-AB	1	22	7-4½	0.156	8	3 ½-2 3/8	0.125							
	E25-82-AB	2	22	7-4½	0.188	8	3 ½-2 3/8	0.125							
30 (9.1)	E30-41-AB	1	27	8-4½	0.156	4	3-2 3/8	0.125	ABKXX-1	8-1/8	11-12	12	1 x 30	2 3/4	5"-0"
	E30-42-AB	2	27	8-4½	0.156	4	3-2 3/8	0.125							
	E30-61-AB	1	27	8-4½	0.156	6	3 ½-2 3/8	0.125							
	E30-62-AB	2	27	8-4½	0.156	6	3 ½-2 3/8	0.125							
	E30-81-AB	1	27	8-4½	0.156	8	3 ½-2 3/8	0.125							
	E30-82-AB	2	27	8-4½	0.188	8	3 ½-2 3/8	0.125							
35 (10.7)	E35-41-AB	1	32	8-4½	0.188	4	3-2 3/8	0.125	ABKXX-1	8-1/8	11-12	12	1 x 30	2 3/4	5"-6"
	E35-42-AB	2	32	8-4½	0.188	4	3-2 3/8	0.125							
	E35-61-AB	1	32	8-4½	0.188	6	3 ½-2 3/8	0.125							
	E35-62-AB	2	32	8-4½	0.250	6	3 ½-2 3/8	0.125							
	E35-81-AB	1	32	8-4½	0.188	8	3 ½-2 3/8	0.125							
	E35-82-AB	2	32	8-4½	0.250	8	3 ½-2 3/8	0.125							
40 (12.2)	E40-41-AB	1	37	10-5½	0.188	4	3-2 3/8	0.125	ABKXX-1	9-7/8	13-15	13	1 x 30	3	6"-0"
	E40-42-AB	2	37	10-5½	0.188	4	3-2 3/8	0.125							
	E40-61-AB	1	37	10-5½	0.188	6	3 ½-2 3/8	0.125							
	E40-62-AB	2	37	10-5½	0.188	6	3 ½-2 3/8	0.125							
	E40-81-AB	1	37	10-5½	0.188	8	3 ½-2 3/8	0.125							
	E40-82-AB	2	37	10-5½	0.188	8	3 ½-2 3/8	0.125							

DESCRIPTION

Tube extrudé en aluminium avec cannelures 4"Ø (102mm) et 6-5/8"Ø (168mm) soudé sur une plaque d'ancrage en aluminium moulé. Porte d'accès renforcé 3"x 9" (76mm x 22 9mm) Joint d'étanchéité au pourtour. Mise à la terre.
C/a 4 boulons d'ancrage semi galvanisés,



OPTIONS

TN: TENON
PJ: PORTE JARDINIÈRE
PB: PORTE BANNIÈRE
GFI: PRISE ÉLECTRIQUE 120V.
PP: PLAQUE ANCRAGE PIVOTANTE
DB: ENFOUI

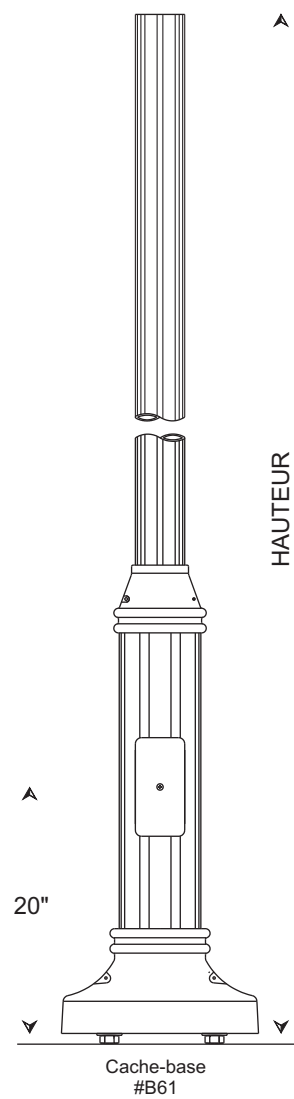
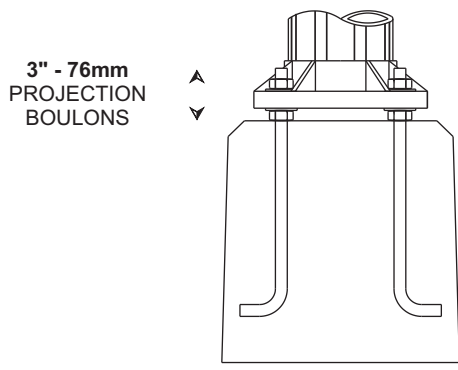
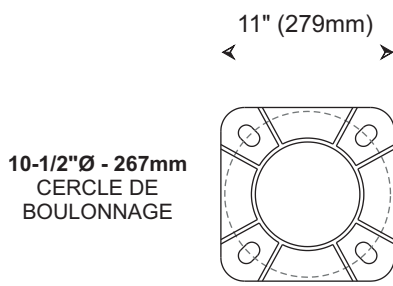
P48: PORTE ACCÈS 4"X8"
(BASE POTEAU 6" ET PLUS)

COULEURS:

BK: NOIR **WH:** BLANC **SY:** ARGENT
BZ: BRONZE **GN:** VERT

Peinture poudre polyester, fini **Lisse** standard.
Ajouter **TX** pour fini **Texturé**

Consulter Génilux pour une large sélection de couleur, texture et fini Standard. Développement de couleur spéciale.



HAUTEUR		# CAT	SECTION		PAROI		POIDS		BOULONS	CERCLE BOULONNAGE		S.E.P. (E.P.A.)	
Pieds	Mètres		po	mm	po	mm	lb	Kg		po	mm	80 mi/h pi²	100 mi/h pi²
10	3.0	FF6410A-188	4	102	0.188	4.8	73	33	3/4-24	10-1/2 267	XX	XX	
12	3.7	FF6412A-188	4	102	0.188	4.8	79	36	3/4-24	10-1/2 267	XX	XX	
15	4.6	FF6415A-188	4	102	0.188	4.8	88	40	3/4-24	10-1/2 267	XX	XX	
18	5.5	FF6418A-188	4	102	0.188	4.8	96	46	3/4-24	10-1/2 267	XX	XX	
20	6.0	FF6420A-188	4	102	0.188	4.8	102	49	3/4-24	10-1/2 267	XX	XX	

INFORMATION COMMANDE

POTEAU #	CACHE-BASE #	COULEUR	OPTIONS

DESCRIPTION

Tube octogonal conique en acier avec base 6" (152mm), 7" (178mm), 8" (203mm) et 4"Ø (102mm) au sommet, soudé sur une plaque d'ancrage en acier.
Porte d'accès renforcée 2-1/2"x 4-1/2" (63mm x 114mm). Joint d'étanchéité au pourtour.
Mise à la terre. Livré avec 4 boulons d'ancrage semi galvanisés, 8 écrous et rondelles.

CACHE-BASES

Cache-boulons SEULEMENT

OPTIONS

TN: TENON
PJ: PORTE JARDINIÈRE
PB: PORTE BANNIÈRE
GFI: PRISE ÉLECTRIQUE 120V.
PP: PLAQUE ANCRAGE PIVOTANTE
DB: ENFOUI

P48: PORTE ACCÈS 4"X8"

COULEURS:

BK: NOIR **WH:** BLANC **SY:** ARGENT
BZ: BRONZE **GN:** VERT

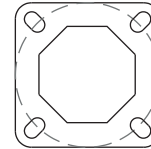
Peinture poudre polyester, fini **Lisse** standard.
Ajouter **TX** pour fini **Texturé**
GAL: Galvanisation

Consulter Génilux pour une large sélection de couleur, texture et fini Standard. Développement de couleur spéciale.



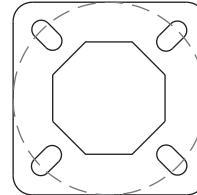
◀ 9" (229mm) ▶

9"Ø - 229mm
CERCLE DE
BOULONNAGE

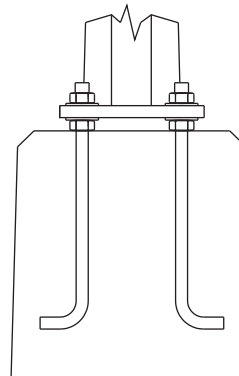


◀ 12" (305mm) ▶

12"Ø - 305mm
CERCLE DE
BOULONNAGE



3" - 76mm
PROJECTION
BOULONS



20"

HAUTEUR

Cache-boulons
standard

HAUTEUR		# CAT	SECTION		PAROI		POIDS		BOULONS	CERCLE BOULONNAGE		S.E.P. (E.P.A.)	
Pieds	Mètres		po	mm	po	mm	lb	Kg		po	mm	80 mi/h pi²	100 mi/h pi²
10	3.0	OC6410H-125	6	152	0.125	3.0	110	50	5/8-16	9	229	8	XX
12	3.7	OC6412H-125	6	152	0.125	3.0	115	52	5/8-16	9	229	X	XX
15	4.6	OC6415H-125	6	152	0.125	3.0	125	57	5/8-16	9	229	X	XX
20	6.0	OC6420H-125	6	152	0.125	3.0	160	73	3/4-24	9	229	X	XX
24	7.3	OC7424H-125	7	177	0.125	3.0	225	102	3/4-24	9	229	X	XX
30	9.1	OC8430H-125	8	203	0.125	3.0	270	123	1-32	12	305	X	XX

INFORMATION COMMANDE			
POTEAU #	CACHE-BASE #	COULEUR	OPTIONS

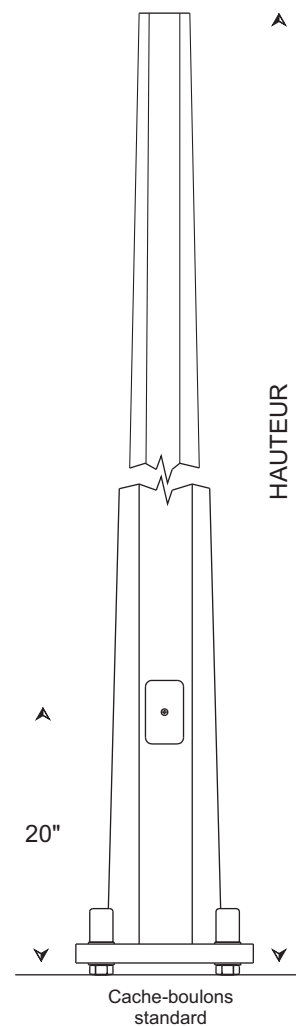
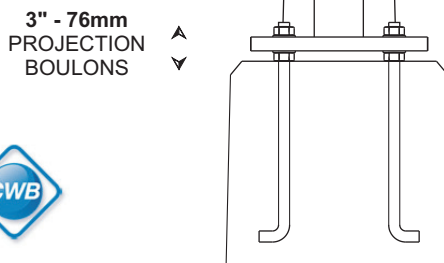
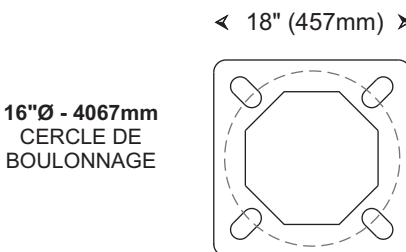
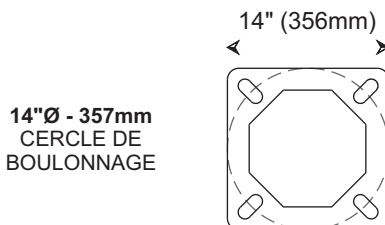
DESCRIPTION

Tube octogonal conique en acier avec base de 10" (254mm), 12" (279mm) et 4"Ø (102mm), 5"Ø (127mm) et 6"Ø (152mm) au sommet, soudé sur une plaque d'ancrage en acier. Porte d'accès renforcée 2-1/2"x 4-1/2" (63mm x 114mm). Joint d'étanchéité au pourtour. Mise à la terre. Livré avec 4 boulons d'ancrage semi galvanisés, 8 écrous et rondelles.

CACHE-BASES
Cache-boulons SEULEMENT

OPTIONS
TN: TENON
PJ: PORTE JARDINIÈRE
PB: PORTE BANNIÈRE
GFI: PRISE ÉLECTRIQUE 120V.
PP: PLAQUE ANCRAGE PIVOTANTE
DB: ENFOUI
P48: PORTE ACCÈS 4"X8"

COULEURS:
BK: NOIR WH: BLANC SY: ARGENT
BZ: BRONZE GN: VERT
Peinture poudre polyester, fini Lisse standard.
Ajouter TX pour fini Texturé
GAL : Galvanisation
Consulter Génilux pour une large sélection de couleur, texture et fini Standard. Développement de couleur spéciale.



HAUTEUR		# CAT	SECTION		PAROI		POIDS		BOULONS	CERCLE BOULONNAGE		S.E.P. (E.P.A.)	
Pieds	Mètres		po	mm	po	mm	lb	Kg		po	mm	80 mi/h pi²	100 mi/h pi²
35	10.6	OC10535H-125	10	254	0.125	3.2	360	163	1-32	14	357	8	XX
40	12.1	OC11440H-125	11	279	0.125	3.2	410	186	1-32	14	357	XX	XX
45	13.7	OC12645H-188	12	305	0.188	4.8	730	332	1-1/4-40	16	406	10	XX
50	15.2	OC12550H-188	12	305	0.188	4.8	783	356	1-1/4-40	16	406	10	XX

DESCRIPTION

Les fûts coniques sont fabriqués de tubes d'aluminium extrudés (alliage #6063) thermotraité à la valeur **T6** après soudage.

Trappe accès de 2-1/2"x5 pour les fûts de 5 et 6" dia e 4"x7" pour les fûts de 7, 8 et 10" dia
C/a borne de mise à la terre, une porte d' accès avec couvercle et quatre cales.

Un nécessaire d' ancrage doit être commandé séparément et peut être expédié d'avance si cette exigence est inscrite sur le bon de commande.
Le nécessaire comprend un gabarit de fondation, quatre (4) boulons d' ancrage, huit (8) rondelles et huit (8) écrous.

Les fûts destinés à l'enfouissement direct ont une ouverture de câblage de 2" x 9" po sous le niveau du sol. Un revêtement d'époxy de goudron résistant aux alcalis est enduite sur la partie enfouie.

FINI

- Aluminium brossé, poli par procédé rotatif.
- Peinture poudre polyester

NOMENCLATURE

PF30 - 1055C - AB1A

1 2 3 4 5 6 7 8 9

1- Type de fût

PF = Conique rond

2- Hauteur de montage

10 = 10 pi 25 = 25 pi
12 = 12 pi 30 = 30 pi
15 = 15 pi 35 = 35 pi
18 = 18pi 40 = 40pi
20 = 20pi

3- Diamètre du bas

4 = 4 po
5 = 5 po
6 = 6 po
7 = 7 po
8 = 8 po
10 = 10 po
12 = 12 po

4- Diamètre du haut

30 =3,0po 50 =5,0po
35 =3,5po 55 = 5,5po
40 =4,0po 80 =8,0po
45 =4,5po

5- Épaisseur de paroi

A = 0,125"
B = 0,156"
C = 0,188"
E = 0,250"

6- Couleur

- = Aluminium brossé/polé
1 = Noir
2 = Gris
3 = Bronze
7 = Blanc

7- Type d'embase

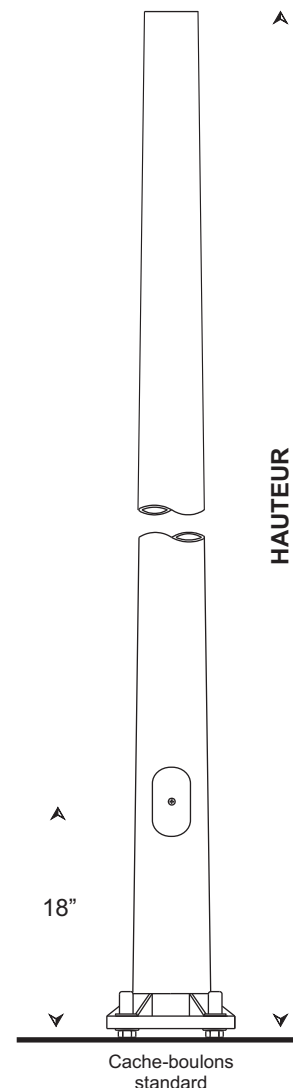
AB = Boulons d' ancrage
DB = Enfouissement direct

8- Type de montage

1 = Tenon 2-3/8" x 4,25" L
2 = Tenon 2-7/8" x 4,25" L
3 = Tenon 2-3/8" x 6" L
4 = Tenon 2-7/8" x 6" L

9- Options prises

A = Au-dessus de la trappe d' accès
B = 10 pi au-dessus de l'embase
C = 2 pi du haut du fût

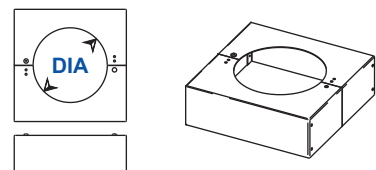


CACHE-BASES

2 parties en aluminium formé
assemblées mécaniquement

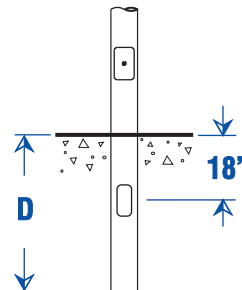
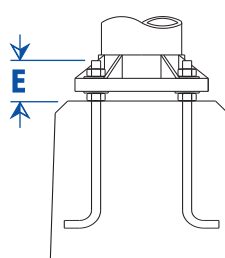
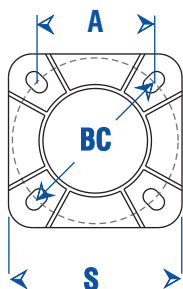
B 6 R

Diamètre du poteau
(pouce)





Éclairage GÉNILUX inc
T. 450.358.9983
geniluxlighting.com



Guide des Spécifications

HAUTEUR Pieds (Mètres)	# CATALOGUE	EFFILEMENT PROGRESSIF	PAROIE (pouces)	DÉTAIL ANCRAGE						PROFONDEUR ENFOUSSEMENT DIRECT		E.P.A				
				ANCRAGE # catalogue	A (pouces)	BC (pouces)	S (pouces)	BOULONS (pouces)	E (pouces)	D (pieds)	80 M/H	90 M/H	100 M/H	110 M/H	120 M/H	
10 (3.0)	PF10-535A-AB	5-3½	0.125	ABK75-075	5-5/16	7-1/2	9	3/4 x 24	2	4'-0"	12.9	9.9	7.7	6.0	4.7	
	PF10-535B-AB	5-3½	0.156								16.8	13.1	10.4	8.2	6.6	
	PF10-535C-AB	5-3½	0.188								20.8	16.3	13.0	10.4	8.5	
12 (3.6)	PF12-535A-AB	5-3½	0.125	ABK75-075	5-5/16	7-1/2	9	3/4 x 24	2	4'-0"	10.3	7.7	5.8	4.4	3.3	
	PF12-535B-AB	5-3½	0.156								13.6	10.4	8.0	6.2	4.8	
	PF12-535C-AB	5-3½	0.188								17.0	13.1	10.3	8.1	6.4	
15 (4.6)	PF15-535A-AB	5-3½	0.125	ABK75-075	5-5/16	7-1/2	9	3/4 x 24	2	4'-0"	6.2	4.7	3.6	2.4	1.5	
	PF15-535B-AB	5-3½	0.156								8.5	6.7	5.4	3.9	2.8	
	PF15-535C-AB	5-3½	0.188								10.9	8.7	7.2	5.4	4.1	
18 (5.5)	PF18-535B-AB	5-3½	0.156	ABK75-075	5-5/16	7-1/2	9	3/4 x 24	2	4'-0"	6.1	4.5	3.3	2.1	1.1	
	PF18-535C-AB	5-3½	0.188	ABK75-075	5-5/16	7-1/2	9	3/4 x 24	2		8.1	6.2	4.8	3.3	2.2	
	PF18-635B-AB	6-3½	0.156	ABK85-075	6	8-1/2	10	3/4 x 24	2		10.4	8.1	6.5	4.7	3.3	
	PF18-635C-AB	6-3½	0.188	ABK85-075	6	8-1/2	10	3/4 x 24	2		13.3	10.6	8.7	6.5	4.8	
20 (6.0)	PF20-635B-AB	6-3½	0.156	ABK85-075	6	8-1/2	10	3/4 x 24	2	4'-0"	8.5	6.4	4.8	3.2	1.9	
	PF20-635C-AB	6-3½	0.188								11.0	8.5	6.8	4.8	3.3	
	PF20-645B-AB	6-4½	0.156								8.1	6.0	4.4	2.7	2.4	
	PF20-645C-AB	6-4½	0.188								10.6	8.1	6.3	4.4	3.7	
25 (7.6)	PF25-745B-AB	7-4½	0.156	ABK105-1	7-7/16	10-11	11	1x 30	2-1/2	4'-6"	7.5	5.1	3.3	1.5	1.3	
	PF25-745C-AB	7-4½	0.188	ABK105-1	7-7/16	10-11	11	1x 30	2-1/2		10.3	7.5	5.4	3.2	2.8	
	PF25-845B-AB	8-4½	0.156	ABK115-1	8-1/8	11-12	12	1x 30	2-3/4		11.4	8.4	6.1	3.7	3.2	
	PF25-845C-AB	8-4½	0.188	ABK115-1	8-1/8	11-12	12	1x 30	2-3/4		15.0	11.4	8.8	6.0	5.1	
30 (9.1)	PF30-845B-AB	8-4½	0.156	ABK115-1	8-1/8	11-12	12	1x 30	2-3/4	5'0"	6.8	4.1	2.0	0.1	-	
	PF30-845C-AB	8-4½	0.188	ABK115-1	8-1/8	11-12	12	1x 30	2-3/4		9.7	6.6	4.2	1.9	1.7	
	PF30-845E-AB	8-4½	0.250	ABK115-1	8-1/8	11-12	12	1x 30	2-3/4		15.2	11.3	8.4	5.4	4.6	
	PF30-1055C-AB	10-5½	0.188	ABK15-1	9-7/8	13-15	13	1x 30	3		18.2	13.5	12.0	9.5	7.6	
	PF30-1055E-AB	10-5½	0.250	ABK15-1	9-7/8	13-15	13	1x 30	3		27.0	21.0	18.7	15.0	12.3	
35 (10.7)	PF35-845C-AB	8-4½	0.188	ABK115-1	8-1/8	11-12	12	1x 30	2-3/4	5'6"	5.6	2.8	0.5	-	-	
	PF35-845E-AB	8-4½	0.250	ABK115-1	8-1/8	11-12	12	1x 30	2-3/4		10.2	6.7	4.0	1.5	1.3	
	PF35-1055C-AB	10-5½	0.188	ABK15-1	9-7/8	13-15	13	1x 30	3		12.5	8.2	7.3	5.5	4.1	
	PF35-1055E-AB	10-5½	0.250	ABK15-1	9-7/8	13-15	13	1x 30	3		19.9	14.5	12.9	10.1	8.0	
40 (12.2)	PF40-845C-AB	8-4½	0.188	ABK115-1	8-1/8	11-12	12	1x 30	2-3/4	6'0"	2.2	-	-	-	-	
	PF40-845E-AB	8-4½	0.250	ABK115-1	8-1/8	11-12	12	1x 30	2-3/4		6.2	3.0	0.4	-	-	
	PF40-1055C-AB	10-5½	0.188	ABK15-1	9-7/8	13-15	13	1x 30	3		7.2	3.4	3.0	1.8	0.9	
	PF40-1055E-AB	10-5½	0.250	ABK15-1	9-7/8	13-15	13	1-1/4x 48	3		13.5	8.7	7.7	5.7	4.3	

INFORMATION COMMANDE			
POTEAU #	CACHE-BASE #	COULEUR	OPTIONS
	-	-	-

DESCRIPTION

Tube rond conique en acier avec base 6"Ø (152mm) et 7"Ø (178mm) et 4"Ø (102mm) au sommet, soudé sur une plaque d'ancrage en acier.
Porte d'accès renforcée 2-1/2"x 4-1/2" (63mm x 114mm). Joint d'étanchéité au pourtour.
Mise à la terre. Livré avec 4 boulons d'ancrage semi galvanisés, 8 écrous et rondelles.

CACHE-BASES

B6R B7R B8R

OPTIONS

TN: TENON
PJ: PORTE JARDINIÈRE
PB: PORTE BANNIÈRE
GFI: PRISE ÉLECTRIQUE 120V.
PP: PLAQUE ANCRAGE PIVOTANTE
DB: ENFOUI

P48: PORTE ACCÈS 4"X8"
(BASE POTEAU 6" ET PLUS)

COULEURS:

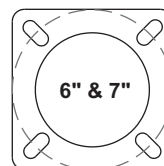
BK: NOIR WH: BLANC SY: ARGENT
BZ: BRONZE GN: VERT

Peinture poudre polyester, fini **Lisse** standard.
Ajouter **TX** pour fini **Texturé**
GAL: Galvanisation

Consulter GÉNILUX pour une large sélection de couleur, texture et fini Standard. Développement de couleur spécial.

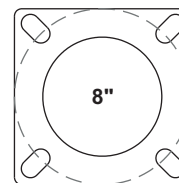
<10" (254mm)>

10"Ø - 254mm
CERCLE DE
BOULONNAGE

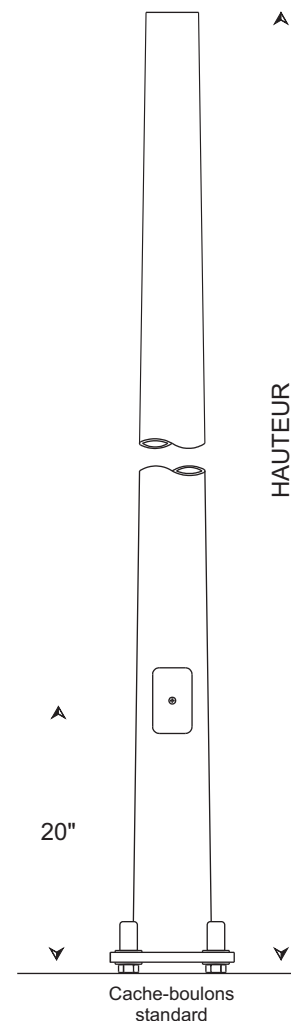
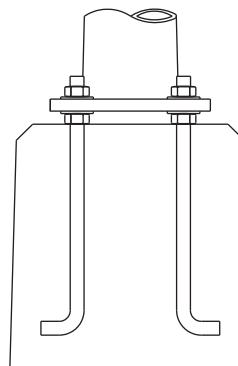


<12" (305mm)>

12"Ø - 305mm
CERCLE DE
BOULONNAGE



3" - 76mm
PROJECTION
BOULONS



HAUTEUR		# CAT	SECTION		PAROI		POIDS		BOULONS	CERCLE BOULONNAGE		S.E.P (E.P.A.)	
Pieds	Mètres		po	mm	po	mm	lb	Kg		po	mm	80 mi/h pi²	100 mi/h pi²
20	6.0	RC6420H-125	6	152	0.125	3.0	180	85	3/4-24	10	254	15	10
		RC6420H-188	6	152	0.188	4.8	280	133	3/4-24	10	254	20	14
24	7.3	RC7424H-125	7	178	0.125	3.0	230	109	1-32	10	254	19	10
		RC7424H-188	7	178	0.188	4.8	280	133	1-32	10	254	25	16
30	9.1	RC8430H-125	8	203	0.125	3.0	254	121	1-32	12	305	18	10
		RC8430H-188	8	203	0.188	4.8	371	176	1-32	12	305	25	18

INFORMATION COMMANDE			
POTEAU #	CACHE-BASE #	COULEUR	OPTIONS

DESCRIPTION

Tube rond conique en acier avec base 9"Ø (228mm), 10"Ø (254mm) et 11"Ø (279mm) et 4"Ø (102mm) et 5"Ø (127mm) au sommet, soudé sur une plaque d'ancrage en acier.
Porte d'accès renforcée 2-1/2"x 4-1/2" (63mm x 114mm). Joint d'étanchéité au pourtour.
Mise à la terre. Livré avec 4 boulons d'ancrage semi galvanisés, 8 écrous et rondelles.

CACHE-BASES

B9R B10R B11R

OPTIONS

TN: TENON
PJ: PORTE JARDINIÈRE
PB: PORTE BANNIÈRE
GFI: PRISE ÉLECTRIQUE 120V.
PP: PLAQUE ANCRAGE PIVOTANTE
DB: ENFOUI

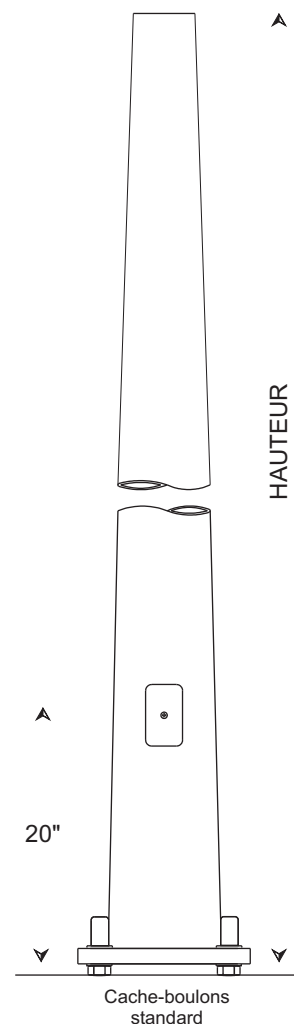
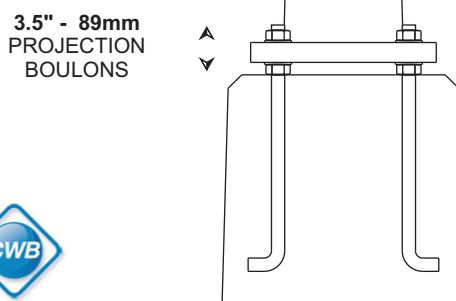
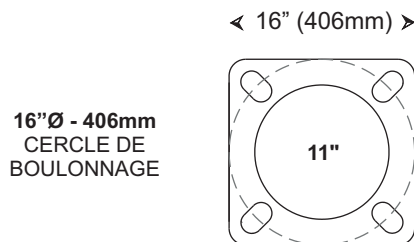
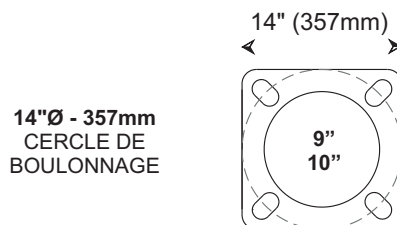
P48: PORTE ACCÈS 4"X8"
(BASE POTEAU 6" ET PLUS)

COULEURS:

BK: NOIR **WH:** BLANC **SY:** ARGENT
BZ: BRONZE **GN:** VERT

Peinture poudre polyester, fini **Lisse** standard.
Ajouter **TX** pour fini **Texturé**
GAL: Galvanisation

Consulter Génilux pour une large sélection de couleur, texture et fini Standard. Développement de couleur spéciale.



HAUTEUR Pieds Mètres	# CAT	SECTION po mm	PAROI po mm	POIDS lb Kg	BOULONS	CERCLE BOULONNAGE		S.E.P (E.P.A.)	
						po mm	80 mi/h pi²	100 mi/h pi²	
35 10.7	RC9535H-125	9 229	0.125 3.0	320 145	1-32	14 357	15	8	
	RC9535H-188	9 229	0.188 4.8	350 159	1-32	14 357	24	15	
40 12.0	RC9440H-125	9 229	0.125 3.0	360 163	1-32	14 357	15	8	
	RC9440H-188	9 229	0.188 4.8	515 233	1-32	14 357	24	15	
45 13.7	RC10445H-188	10 254	0.188 4.8	720 327	1-1/4-40	16 406	25	15	
50 15.2	RC11450H-188	11 279	0.188 4.8	794 360	1-1/4-40	16 406	25	15	

INFORMATION COMMANDE

POTEAU #	CACHE-BASE #	COULEUR	OPTIONS
	-	-	-

DESCRIPTION

Tube rond conique en acier avec base 15"Ø (381mm), et 7"Ø (178mm) et 8"Ø (203mm) au sommet, soudé sur une plaque d'ancrage en acier. Porte d'accès renforcée 6"x 10" (152mm x 254mm). Joint d'étanchéité au pourtour. Mise à la terre. Livré avec 4 boulons d'ancrage semi galvanisés, 8 écrous et rondelles. Les poteaux 55' et 60' sont fabriqués en 2 sections.

CACHE-BASES

B15R

OPTIONS

GFI: PRISE ÉLECTRIQUE 120V.
PP: PLAQUE ANCRAGE PIVOTANTE
DB: ENFOUI

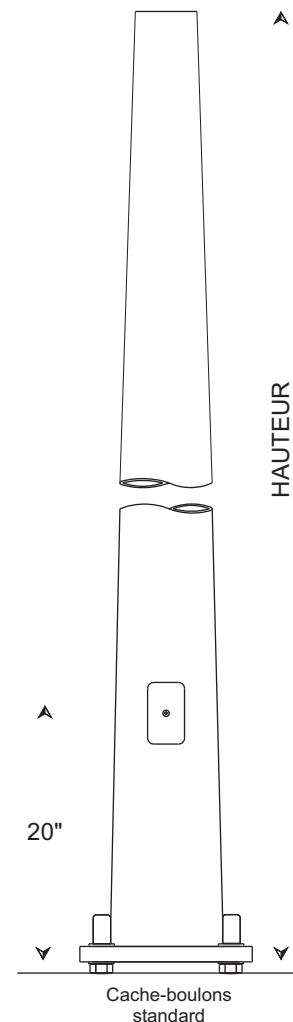
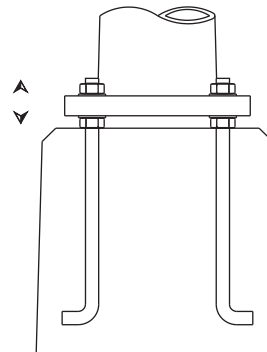
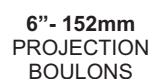
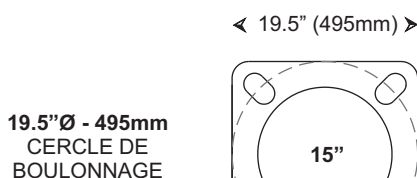
P48: PORTE ACCÈS 4"X8"
(BASE POTEAU 6" ET PLUS)

COULEURS:

BK: NOIR **WH:** BLANC **SY:** ARGENT
BZ: BRONZE **GN:** VERT

Peinture poudre polyester, fini **Lisse** standard.
Ajouter **TX** pour fini **Texturé**
GAL: Galvanisation

Consulter Génilux pour une large sélection de couleur, texture et fini Standard. Développement de couleur spécial.

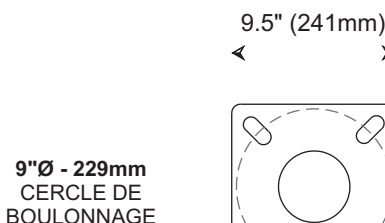
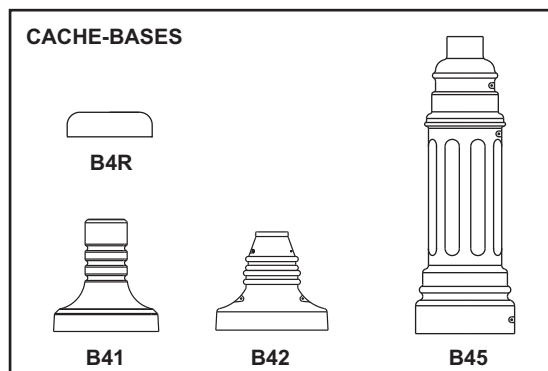


HAUTEUR		# CAT	SECTION	PAROI		POIDS		BOULONS	CERCLE BOULONNAGE		S.E.P (E.P.A.)		
Pieds	Mètres			po	mm	po	mm		lb	Kg	po	mm	80 mi/h pi²
50	15.2	RC15850H-188	15	381	0.188	4.8	1200	544	1-3/4-xx	19.5	495	70	41
55	16.8	RC15855H-188	15	381	0.180	4.4	1300	590	1-3/4-xx	19.5	495	66	38
60	18.3	RC15760H-188	15	381	0.188	4.8	1450	657	1-3/4-xx	19.5	495	59	35

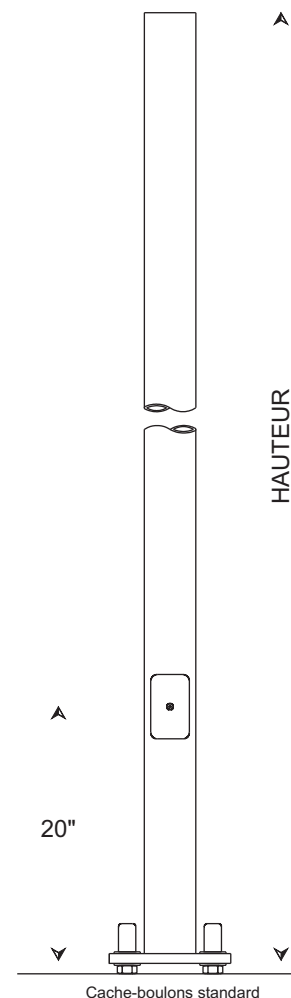
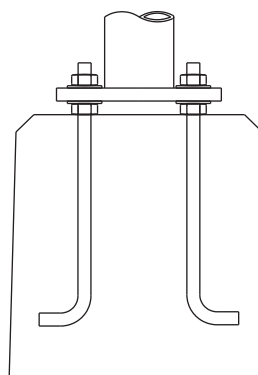
INFORMATION COMMANDE			
POTEAU #	CACHE-BASE #	COULEUR	OPTIONS
	-	-	-

DESCRIPTION

Tube en acier 4"Ø (102mm) soudé sur une plaque d'ancrage en acier.
Porte d'accès renforcée 2-1/2"x 4-1/2" (63mm x 114mm). Joint d'étanchéité au pourtour.
Mise à la terre. Livré avec 4 boulons d'ancrage semi galvanisés, 8 écrous et rondelles.



3" - 76mm
PROJECTION
BOULONS



OPTIONS

TN: TENON
PJ: PORTE JARDINIÈRE
PB: PORTE BANNIÈRE
GFI: PRISE ÉLECTRIQUE 120V.
PP: PLAQUE ANCRAGE PIVOTANTE
DB: ENFOUI

COULEURS:

BK: NOIR WH: BLANC SY: ARGENT
BZ: BRONZE GN: VERT

Peinture poudre polyester, fini **Lisse** standard.
Ajouter **TX** pour fini **Texturé**
GAL: Galvanisation

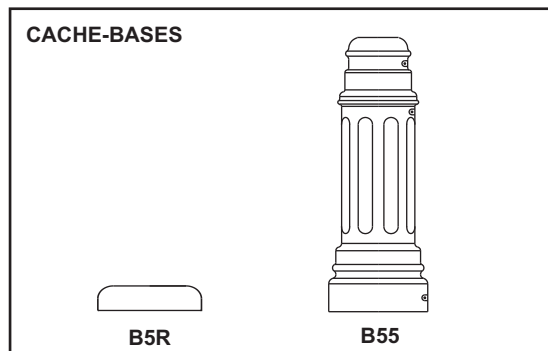


HAUTEUR Pieds	Mètres	# CAT	SECTION		PAROI		POIDS		BOULONS	CERCLE BOULONNAGE		S.E.P (E.P.A.)	
			po	mm	po	mm	lb	Kg		po	mm	80 mi/h pi²	100 mi/h pi²
10	3.0	RD4410H-125	4	102	0.125	3.0	72	33	5/8-18	9	227	19.1	12.2
		RD4410H-188	4	102	0.188	4.8	97	44	5/8-18	9	227	28.2	19.3
12	3.7	RD4412H-125	4	102	0.125	3.0	82	44	5/8-18	9	227	15.3	10.0
		RD4412H-188	4	102	0.188	4.8	112	51	5/8-18	9	227	23.5	15.4
15	4.6	RD4415H-125	4	102	0.125	3.0	98	45	5/8-18	9	227	11.4	7.3
		RD4415H-188	4	102	0.188	4.8	135	62	5/8-18	9	227	17.2	11.2
		RD4415H-250	4	102	0.250	6.4	170	77	5/8-18	9	227	21.1	19.0
18	5.5	RD4418H-125	4	102	0.125	3.0	113	62	3/4-24	9	227	8.3	4.4
		RD4418H-188	4	102	0.188	4.8	158	72	3/4-24	9	227	13.2	8.2
		RD4418H-250	4	102	0.250	6.4	200	91	3/4-24	9	227	18.3	11.0
20	6.0	RD4420H-125	4	102	0.125	3.0	124	57	3/4-24	9	227	6.2	3.2
		RD4420H-188	4	102	0.188	4.8	174	79	3/4-24	9	227	10.1	6.6
		RD4420H-250	4	102	0.250	6.4	220	100	3/4-24	9	227	15.0	9.3
24	7.3	RD4424H-125	4	102	0.125	3.0	144	65	3/4-24	9	227	5.1	2.4
		RD4424H-188	4	102	0.188	4.8	205	93	3/4-24	9	227	7.3	5.5
		RD4424H-250	4	102	0.250	6.4	261	119	3/4-24	9	227	11.1	8.1

INFORMATION COMMANDE			
POTEAU #	CACHE-BASE #	COULEUR	OPTIONS

DESCRIPTION

Tube en acier 5"Ø (127mm) soudé sur une plaque d'ancrage en acier.
Porte d'accès renforcée 2-1/2"x 4-1/2" (63mm x 114mm). Joint d'étanchéité au pourtour.
Mise à la terre. Livré avec 4 boulons d'ancrage semi galvanisés, 8 écrous et rondelles.



OPTIONS

TN: TENON
PJ: PORTE JARDINIÈRE
PB: PORTE BANNIÈRE
GFI: PRISE ELECTRIQUE 120V.
PP: PLAQUE ANCRAGE PIVOTANTE
DB: ENFOUI

COULEURS:

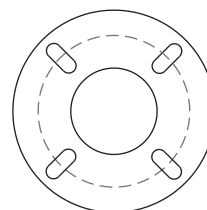
BK: NOIR WH: BLANC SY: ARGENT
BZ: BRONZE GN: VERT

Peinture poudre polyester, fini **Lisse** standard.
Ajouter **TX** pour fini **Texturé**
GAL: Galvanisation

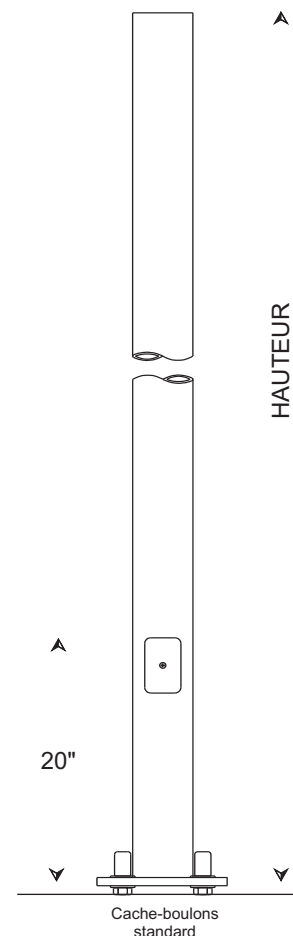
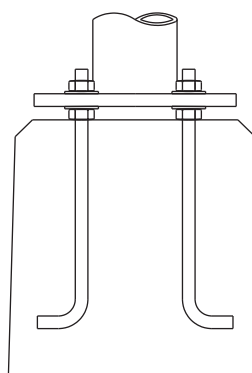


< 15" (381mm) >

12"Ø - 305mm
CERCLE DE
BOULONNAGE



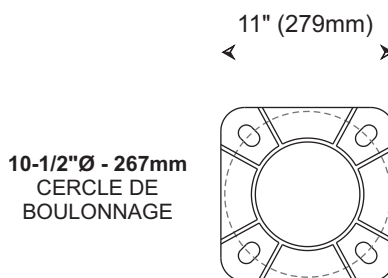
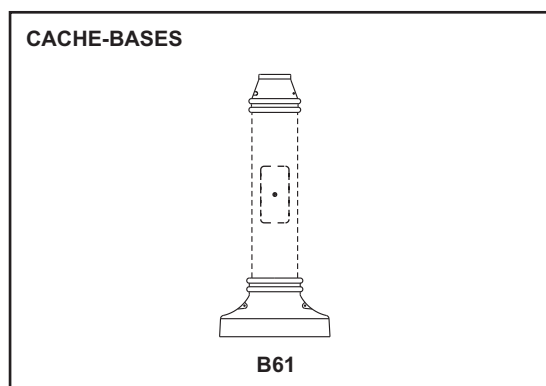
3" - 76mm
PROJECTION
BOULONS



HAUTEUR		# CAT	SECTION		PAROI		POIDS		BOULONS	CERCLE BOULONNAGE		S.E.P (E.P.A.)	
Pieds	Mètres		po	mm	po	mm	lb	Kg		po	mm	80 mi/h pi²	100 mi/h pi²
10	3.0	RD5510H-125	5	127	0.125	3.0	89	41	5/8-18	12	305	21.1	16.2
		RD5510H-188	5	127	0.188	4.8	117	53	5/8-18	12	305	30	30
15	4.6	RD5515H-125	5	127	0.125	3.0	123	56	5/8-18	12	305	18.3	9.4
		RD5515H-188	5	127	0.188	4.8	165	75	5/8-18	12	305	29.3	19.2
		RD5515H-250	5	127	0.250	6.4	210	96	5/8-18	12	305	30	27.6
18	5.5	RD5518H-125	5	127	0.125	3.0	143	65	3/4-24	12	305	18.1	12.3
		RD5518H-188	5	127	0.188	4.8	195	89	3/4-24	12	305	22.4	15.1
		RD5518H-250	5	127	0.250	6.4	248	113	3/4-24	12	305	30.2	21.3
20	6.0	RD5520H-125	5	127	0.125	3.0	157	71	3/4-24	12	305	15.6	10.3
		RD5520H-188	5	127	0.188	4.8	214	97	3/4-24	12	305	18.4	12.6
		RD5520H-250	5	127	0.250	6.4	274	125	3/4-24	12	305	26.3	18.4
24	7.3	RD5524H-125	5	127	0.125	3.0	185	84	3/4-24	12	305	8.3	4.0
		RD5524H-188	5	127	0.188	4.8	255	116	3/4-24	12	305	13.1	7.2
		RD5524H-250	5	127	0.250	6.4	325	148	3/4-24	12	305	17.0	11.3
30	9.1	RD5530H-188	5	127	0.188	4.8	310	141	1-32	12	305	5.1	-
		RD5530H-250	5	127	0.250	6.4	400	182	1-32	12	305	11.3	7.1

DESCRIPTION

Tube extrudé en aluminium 4"Ø (102mm) et 6-5/8"Ø (168mm) soudé sur une plaque d'ancrage en aluminium moulé. Porte d'accès renforcé 3"x 9" (76mm x 229mm)
Joint d'étanchéité au pourtour. Mise à la terre.
C/a 4 boulons d'ancrage semi galvanisés, 8 écrous et rondelles.

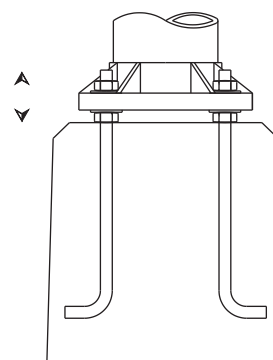


OPTIONS

TN: TENON
PJ: PORTE JARDINIÈRE
PB: PORTE BANNIÈRE
GFI: PRISE ÉLECTRIQUE 120V.
PP: PLAQUE ANCRAGE PIVOTANTE ENFOUI
DB: ENFOUI

P48: PORTE ACCÈS 4"X8"
(BASE POTEAU 6" ET PLUS)

3" - 76mm
PROJECTION
BOULONS

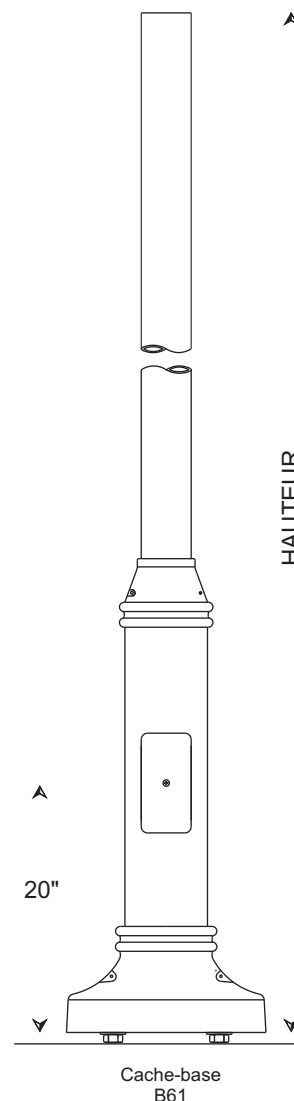


COULEURS:

BK: NOIR **WH:** BLANC **SY:** ARGENT
BZ: BRONZE **GN:** VERT

Peinture poudre polyester, fini **Lisse** standard.
Ajouter **TX** pour fini **Texturé**

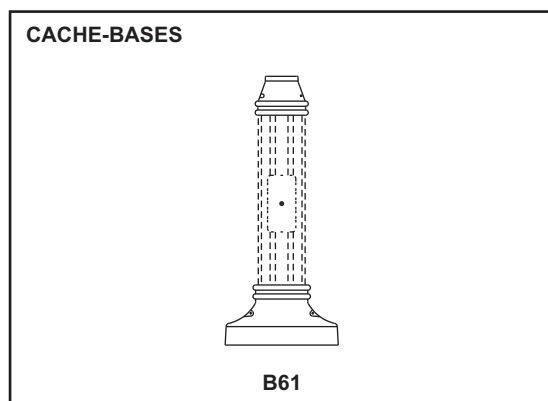
Consulter Génilux pour une large sélection de couleur, texture et fini Standard. Développement de couleur spéciale.



HAUTEUR		# CAT	SECTION		PAROI		POIDS		BOULONS	CERCLE BOULONNAGE		S.E.P (E.P.A.)	
Pieds	Mètres		po	mm	po	mm	lb	Kg		po	mm	80 mi/h pi²	100 mi/h pi²
10	3.0	RD6410A-188	4	102	0.188	4.8	66	30	3/4-24	10-1/2 267	XX	XX	
12	3.7	RD6412A-188	4	102	0.188	4.8	76	35	3/4-24	10-1/2 267	XX	XX	
15	4.6	RD6415A-250	4	102	0.250	6.4	92	42	3/4-24	10-1/2 267	XX	XX	
18	5.5	RD6418A-250	4	102	0.250	6.4	101	46	3/4-24	10-1/2 267	XX	XX	
20	6.0	RD6420A-250	4	102	0.250	6.4	107	49	3/4-24	10-1/2 267	XX	XX	

DESCRIPTION

Tube extrudé en aluminium 4"Ø (102mm) lisse et 6-5/8"Ø (168mm) avec cannelures soudé sur une plaque d'ancrage en aluminium moulé. Porte d'accès renforcé 3"x 9" (76mm x 22 9mm) Joint d'étanchéité au pourtour. Mise à la terre. C/a 4 boulons d'ancrage semi galvanisés, 8 écrous et rondelles.



OPTIONS

TN: TENON
PJ: PORTE JARDINIÈRE
PB: PORTE BANNIÈRE
GFI: PRISE ÉLECTRIQUE 120V.
PP: PLAQUE ANCRAGE PIVOTANTE
DB: ENFOUI

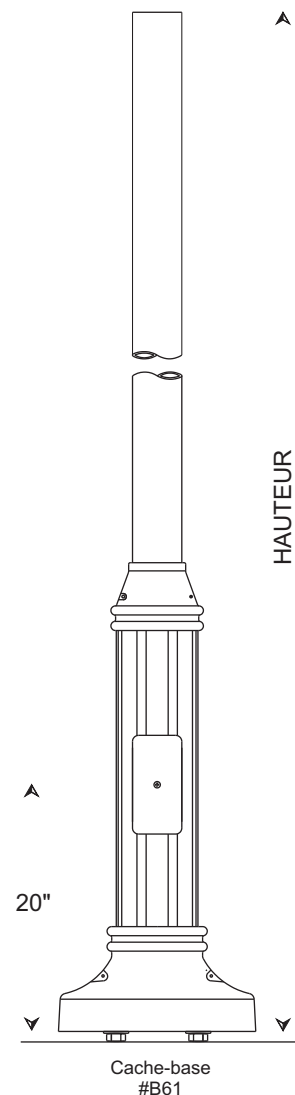
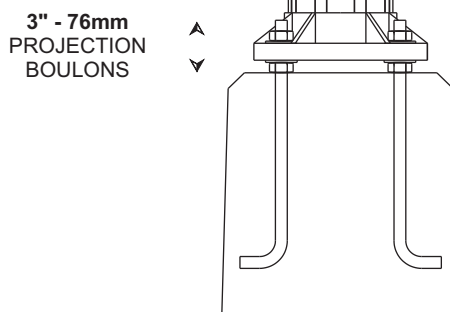
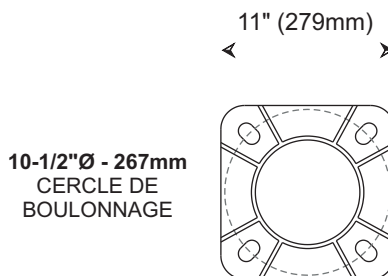
P48: PORTE ACCÈS 4"X8"
(BASE POTEAU 6" ET PLUS)

COULEURS:

BK: NOIR **WH:** BLANC **SY:** ARGENT
BZ: BRONZE **GN:** VERT

Peinture poudre polyester, fini **Lisse** standard.
Ajouter **TX** pour fini **Texturé**

Consulter Génilux pour une large sélection de couleur, texture et fini Standard. Développement de couleur spéciale.

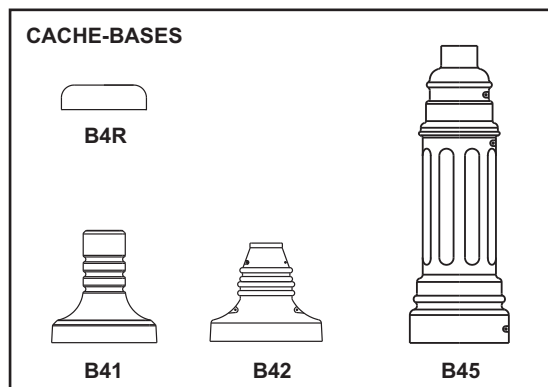


HAUTEUR		# CAT	SECTION		PAROI		POIDS		BOULONS	CERCLE BOULONNAGE		S.E.P (E.P.A.)	
Pieds	Mètres		po	mm	po	mm	lb	Kg		po	mm	80 mi/h pi²	100 mi/h pi²
10	3.0	RF6410A-188	4	102	0.188	4.8	72	33	3/4-24	10-1/2 267	XX	XX	
12	3.7	RF6412A-188	4	102	0.188	4.8	77	35	3/4-24	10-1/2 267	XX	XX	
15	4.6	RF6415A-188	4	102	0.188	4.8	85	89	3/4-24	10-1/2 267	XX	XX	
18	5.5	RF6418A-188	4	102	0.188	4.8	93	42	3/4-24	10-1/2 267	XX	XX	
20	6.0	RF6420A-188	4	102	0.188	4.8	98	45	3/4-24	10-1/2 267	XX	XX	



DESCRIPTION

Tube extrudé en aluminium 4"Ø (102mm) soudé sur une plaque d'ancrage en aluminium moulé. Porte d'accès renforcé 2-1/2"x 4-1/2" (63mm x 114mm). Joint d'étanchéité au pourtour. Mise à la terre.
C/a 4 boulons d'ancrage semi galvanisés, 8 écrous et rondelles.



OPTIONS

TN:	TENON
PJ:	PORTE JARDINIÈRE
PB:	PORTE BANNIÈRE
GFI:	PRISE ÉLECTRIQUE 120V.
PP:	PLAQUE ANCRAGE PIVOTANTE
DB:	ENFOUI

COULEURS:

BK: NOIR	WH: BLANC	SY: ARGENT
BZ: BRONZE	GN: VERT	

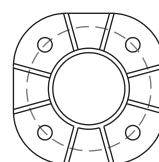
Peinture poudre polyester, fini **Lisse** standard.
Ajouter **TX** pour fini **Texturé**

Consulter Génilux pour une large sélection de couleur, texture et fini Standard. Développement de couleur spéciale.

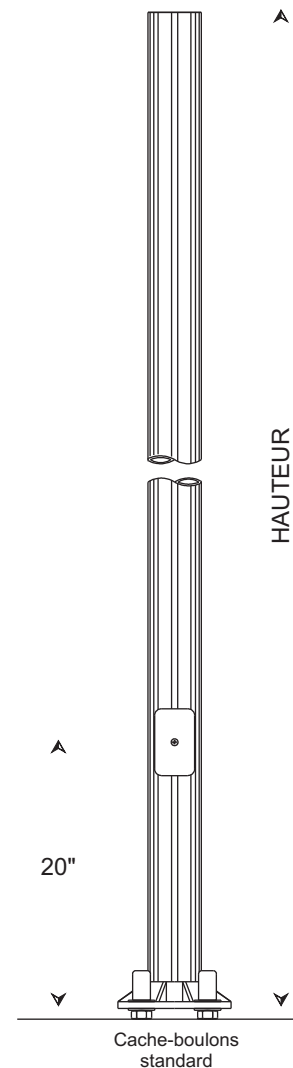
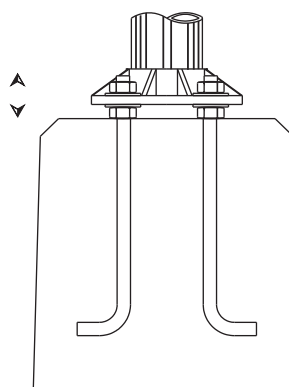


8.5" (216mm)

7"Ø - 178mm
CERCLE DE BOULONNAGE



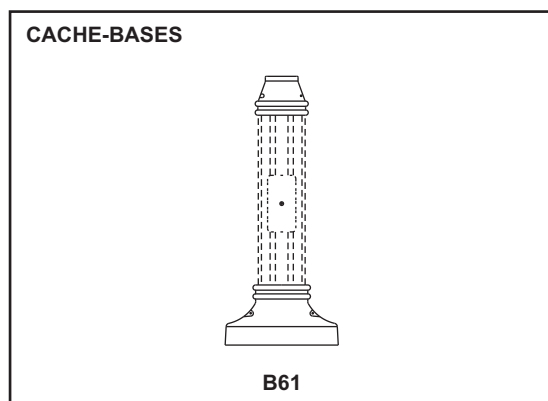
3" - 76mm
PROJECTION BOULONS



HAUTEUR		# CAT	SECTION		PAROI		POIDS		BOULONS	CERCLE BOULONNAGE		S.E.P (E.P.A.)	
Pieds	Mètres		po	mm	po	mm	lb	Kg		po	mm	80 mi/h pi²	100 mi/h pi²
10	3.0	RF4410A-188	4	102	0.188	4.8	38	18	5/8-18	7	178	XX	XX
12	3.7	RF4412A-188	4	102	0.188	4.8	45	21	5/8-18	7	178	XX	XX
15	4.6	RF4415A-188	4	102	0.188	4.8	53	24	5/8-18	7	178	XX	XX
18	5.5	RF4418A-188	4	102	0.188	4.8	62	28	3/4-24	7	178	XX	XX
20	6.0	RF4420A-188	4	102	0.188	4.8	67	31	3/4-24	7	178	XX	XX

DESCRIPTION

Tube extrudé en aluminium 4"Ø (102mm) lisse et 6-5/8"Ø (168mm) avec cannelures soudé sur une plaque d'ancrage en aluminium moulé. Porte d'accès renforcé 3"x 9" (76mm x 22 9mm) Joint d'étanchéité au pourtour. Mise à la terre. C/a 4 boulons d'ancrage semi galvanisés, 8 écrous et rondelles.



OPTIONS

TN: TENON
PJ: PORTE JARDINIÈRE
PB: PORTE BANNIÈRE
GFI: PRISE ÉLECTRIQUE 120V.
PP: PLAQUE ANCRAGE PIVOTANTE
DB: ENFOUI

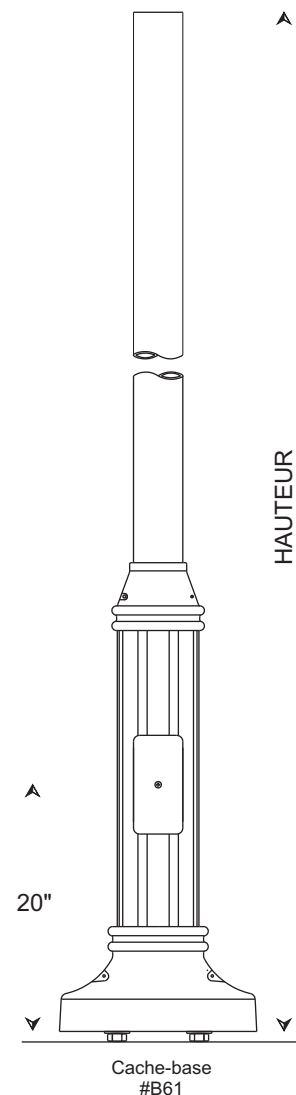
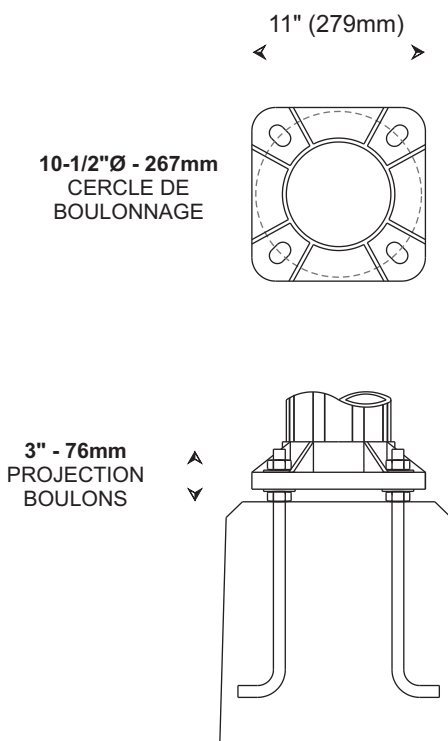
P48: PORTE ACCÈS 4"X8"
(BASE POTEAU 6" ET PLUS)

COULEURS:

BK: NOIR **WH:** BLANC **SY:** ARGENT
BZ: BRONZE **GN:** VERT

Peinture poudre polyester, fini **Lisse** standard.
Ajouter **TX** pour fini **Texturé**

Consulter Génilux pour une large sélection de couleur, texture et fini Standard. Développement de couleur spéciale.



HAUTEUR		# CAT	SECTION		PAROI		POIDS		BOULONS	CERCLE BOULONNAGE		S.E.P (E.P.A.)	
Pieds	Mètres		po	mm	po	mm	lb	Kg		po	mm	80 mi/h pi²	100 mi/h pi²
10	3.0	RF6410A-188	4	102	0.188	4.8	72	33	3/4-24	10-1/2 267	XX	XX	
12	3.7	RF6412A-188	4	102	0.188	4.8	77	35	3/4-24	10-1/2 267	XX	XX	
15	4.6	RF6415A-188	4	102	0.188	4.8	85	89	3/4-24	10-1/2 267	XX	XX	
18	5.5	RF6418A-188	4	102	0.188	4.8	93	42	3/4-24	10-1/2 267	XX	XX	
20	6.0	RF6420A-188	4	102	0.188	4.8	98	45	3/4-24	10-1/2 267	XX	XX	



DESCRIPTION

Les fûts carrés sont fabriqués de tubes d'aluminium extrudés (alliage #6063) thermotraités à la valeur **T6** après soudage. C/a porte d'accès de 2-1/2"x5, borne de mise à la terre, quatre cales et capuchon amovible en aluminium au sommet.

Un nécessaire d'ancrage doit être commandé séparément et peut être expédié d'avance si cette exigence est inscrite sur le bon de commande. Le nécessaire comprend un gabarit de fondation, quatre (4) boulons d'ancrage, huit (8) rondelles et huit (8) écrous.

Les fûts destinés à l'enfouissement direct ont une ouverture de câblage de 2" x 9" po sous le niveau du sol. Un revêtement d'époxy de goudron résistant aux alcalis est enduite sur la partie enfouie.

FINI

- Aluminium brossé, poli par procédé rotatif.
- Peinture poudre polyester

Consultez votre représentant pour détails supplémentaires.

NOMENCLATURE

SA20 - 500E 1 AB1A

1 2 3 4 5 6 7 8

1- Type de fût

SA = Droit Carré

2- Hauteur de montage

10 = 10 pi 20 = 20pi
12 = 12 pi 25 = 25 pi
15 = 15 pi 30 = 30 pi
18 = 18pi

3- Diamètre du fût

400 = 4 po
500 = 5 po
600 = 6 po

4- Épaisseur de paroi

A = 0,125"
C = 0,188"
E = 0,250"

5- Couleur

- = Aluminium brossé/polé
1 = Noir
2 = Gris
3 = Bronze
7 = Blanc

6- Type d'embase

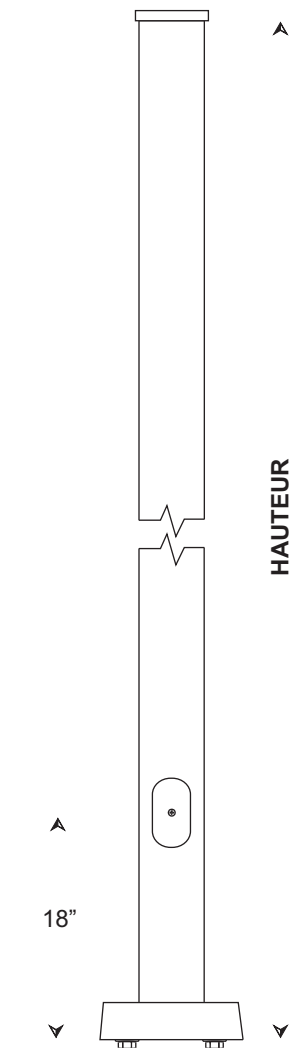
AB = Boulons d'ancrage
DB = Enfouissement direct

7- Type de montage

1 = Tenon 2-3/8" x 4,25" L
2 = Tenon 2-7/8" x 4,25" L
3 = Tenon 2-3/8" x 6" L
4 = Tenon 2-7/8" x 6" L

8- Options prises

A = Au-dessus de la trappe d'accès
B = 10 pi au-dessus de l'embase
C = 2 pi du haut du fût

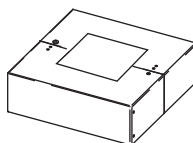


CACHE-BASES

2 parties en aluminium formé
assemblées mécaniquement

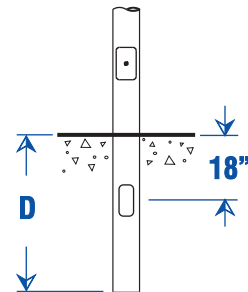
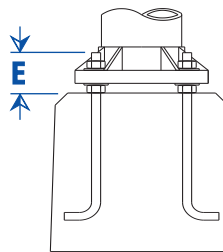
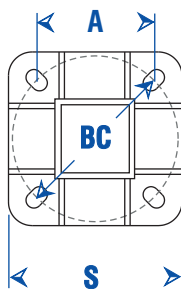
B 5 C

Diamètre du poteau
(pouce)





Éclairage GÉNILUX inc
T. 450.358.9983
geniluxlighting.com



Guide des Spécifications

HAUTEUR Pieds (Mètres)	# CATALOGUE	DIAMÈTRE Ø	PAROIE (pouces)	DÉTAIL ANCRAGE					PROFONDEUR ENFOUISSEMENT DIRECT		E.P.A				
				ANCRAGE # catalogue	A (pouces)	BC (pouces)	S (pouces)	BOULONS (pouces)	E (pouces)	D (pieds)	80 M/H	90 M/H	100 M/H	110 M/H	120 M/H
10 (3.0)	SA10-400A-AB	4	0.125	ABK85-075	6	8-1/2	8	3/4 x 24	2	3'-6"	X	X	X	X	X
	SA10-400C-AB	4	0.188	ABK85-075	6	8-1/2	8	3/4 x 24	2	3'-6"	18.4	14.2	11.0	8.7	6.9
	SA10-500C-AB	5	0.188	ABK105-1	7-7/8	11	11-1/4	1 x 30	2-1/2	3'-6"	X	X	X	X	X
12 (3.6)	SA12-400A-AB	4	0.125	ABK85-075	6	8-1/2	8	3/4 x 24	2	3'-6"	X	X	X	X	X
	SA12-400C-AB	4	0.188	ABK85-075	6	8-1/2	8	3/4 x 24	2	3'-6"	14.5	10.9	8.2	6.2	4.7
	SA12-500C-AB	5	0.188	ABK105-1	7-7/8	11	11-1/4	1 x 30	2-1/2	3'-6"	X	X	X	X	X
15 (4.6)	SA15-400A-AB	4	0.125	ABK85-075	6	8-1/2	8	3/4 x 24	2	3'-6"	X	X	X	X	X
	SA15-400C-AB	4	0.188	ABK85-075	6	8-1/2	8	3/4 x 24	2	3'-6"	10.2	7.2	5.0	3.3	2.0
	SA15-400E-AB	4	0.250	ABK85-075	6	8-1/2	8	3/4 x 24	2	3'-6"	X	X	X	X	X
	SA15-500C-AB	5	0.188	ABK105-1	7-7/8	11	11-1/4	1 x 30	2-1/2	3'-6"	17.7	13.0	9.5	6.9	4.8
	SA15-500E-AB	5	0.250	ABK105-1	7-7/8	11	11-1/4	1 x 30	2-1/2	3'-6"	X	X	X	X	X
18 (5.5)	SA18-400A-AB	4	0.125	ABK85-075	6	8-1/2	8	3/4 x 24	2	3'-6"	X	X	X	X	X
	SA18-400C-AB	4	0.188	ABK85-075	6	8-1/2	8	3/4 x 24	2	3'-6"	6.8	4.2	2.2	0.7	X
	SA18-400E-AB	5	0.250	ABK105-1	7-7/8	11	11-1/4	1 x 30	2-1/2	3'-6"	X	X	X	X	X
	SA18-500C-AB	5	0.188	ABK105-1	7-7/8	11	11-1/4	1 x 30	2-1/2	3'-6"	12.6	8.6	5.6	3.3	1.5
	SA18-500E-AB	5	0.250	ABK105-1	7-7/8	11	11-1/4	1 x 30	2-1/2	3'-6"	X	X	X	X	-
20 (6.0)	SA20-400C-AB	4	0.188	ABK85-075	6	8-1/2	8	3/4 x 24	2	4'-0"	4.7	2.3	0.4	-	-
	SA20-400E-AB	4	0.250	ABK85-075	6	8-1/2	8	3/4 x 24	2	4'-0"	X	X	X	X	X
	SA20-500C-AB	5	0.188	ABK105-1	7-7/8	11	11-1/4	1 x 30	2-1/2	4'-0"	9.6	5.9	3.1	1.0	-
	SA20-500E-AB	5	0.250	ABK105-1	7-7/8	11	11-1/4	1 x 30	2-1/2	4'-0"	X	X	X	X	X
	SA20-600C-AB	6	0.188	ABK13-1	9-3/16	13	12-3/4	1 x 30	2-3/4	4'-0"	15.9	10.6	6.8	X	X
	SA20-600E-AB	6	0.250	ABK13-1	9-3/16	13	12-3/4	1 x 30	2-3/4	4'-0"	9.4	4.8	X	-	-
25 (7.6)	SA25-500C-AB	5	0.188	ABK105-1	7-7/8	11	11-1/4	1 x 30	2-1/2	4'-6"	3.2	-	-	-	-
	SA25-500E-AB	5	0.250	ABK105-1	7-7/8	11	11-1/4	1 x 30	2-1/2	4'-6"	7.5	3.6	0.7	-	-
	SA25-600C-AB	6	0.188	ABK13-1	9-3/16	13	12-3/4	1 x 30	2-3/4	4'-6"	7.4	3.0	1.2	-	-
	SA25-600E-AB	6	0.250	ABK13-1	9-3/16	13	12-3/4	1 x 30	2-3/4	4'-6"	13.5	8.1	4.0	2.0	X
30 (9.1)	SA30-500C-AB	5	0.188	ABK105-1	7-7/8	11	11-1/4	1 x 30	2-1/2	4'-6"	X	X	X	-	-
	SA30-500E-AB	5	0.250	ABK105-1	7-7/8	11	11-1/4	1 x 30	2-1/2	4'-6"	X	X	X	-	-
	SA30-600C-AB	6	0.188	ABK13-1	9-3/16	13	12-3/4	1 x 30	2-3/4	4'-6"	X	X	X	-	-
	SA30-600E-AB	6	0.250	ABK13-1	9-3/16	13	12-3/4	1 x 30	2-3/4	4'-6"	5.8	0.9	-	-	-
35 (10.7)	SA35-600E-AB	6	0.250	ABK13-1	9-3/16	13	12-3/4	1 x 30	2-3/4	5'-0"	X	X	X	X	X
40 (12.0)	SA40-600E-AB	6	0.250	ABK13-1	9-3/16	13	12-3/4	1 x 30	2-3/4	5'-0"	X	X	X	-	-

DESCRIPTION

Les fûts ronds sont fabriqués de tubes d'aluminium extrudés (alliage #6063) thermotraités à la valeur **T6** après soudage.

Porte d'accès de 2-1/2"x5" pour les fûts de 4, 5 et 6" dia et 4"x7" pour les fûts de 7, 8 et 10" dia C/a borne de mise à la terre, quatre cales et capuchon amovible en aluminium..

Un nécessaire d'ancrage doit être commandé séparément et peut être expédié d'avance si cette exigence est inscrite sur le bon de commande. Le nécessaire comprend un gabarit de fondation, quatre (4) boulons d'ancrage, huit (8) rondelles et huit (8) écrous.

Les fûts destinés à l'enfouissement direct ont une ouverture de câblage de 2" x 9" po sous le niveau du sol. Un revêtement d'époxy de goudron résistant aux alcalis est enduite sur la partie enfouie.

FINI

- Aluminium brossé, poli par procédé rotatif.
- Peinture poudre polyester

NOMENCLATURE

SPF20 - 550C - AB1A

1 2 3 4 5 6 7 8 9

1- Type de fût

SPF = Droit rond

2- Hauteur de montage

10 = 10 pi 20 = 20pi
12 = 12 pi 25 = 25 pi
15 = 15 pi 30 = 30 pi
18 = 18pi

3- Diamètre du bas

4 = 4 po
5 = 5 po
6 = 6 po
7 = 7 po
8 = 8 po

4- Diamètre du haut

40 = 4,0po 70 = 7,0po
50 = 5,0po 80 = 8,0po
60 = 6.0po

5- Épaisseur de paroi

A = 0,125"
B = 0,156"
C = 0,188"
D = 0,225"
E = 0,250"

6- Couleur

- = Aluminium brossé/polé
1 = Noir
2 = Gris
3 = Bronze
7 = Blanc

7- Type d'embase

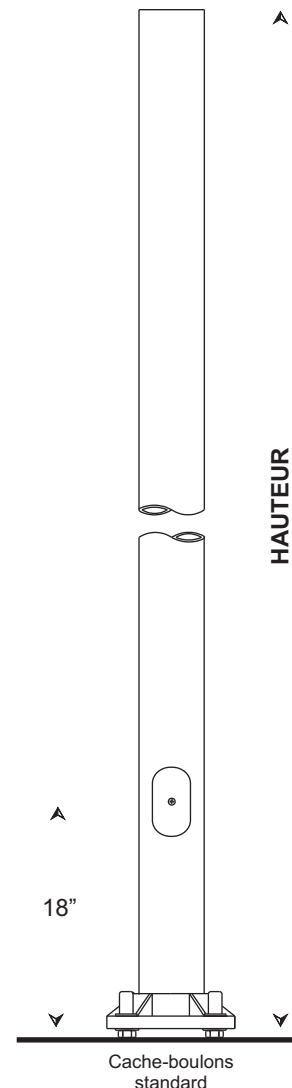
AB = Boulons d'ancrage
DB = Enfouissement direct

8- Type de montage

1 = Tenon 2-3/8" x 4,25" L
2 = Tenon 2-7/8" x 4,25" L
3 = Tenon 2-3/8" x 6" L
4 = Tenon 2-7/8" x 6" L

9- Options prises

A = Au-dessus de la trappe d'accès
B = 10 pi au-dessus de l'embase
C = 2 pi du haut du fût



CACHE-BASES

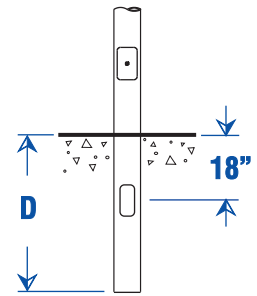
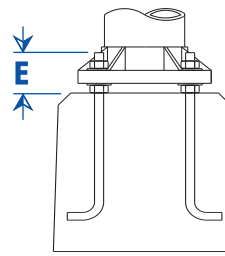
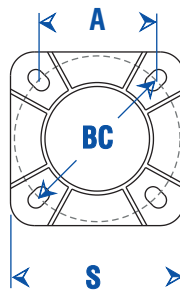
2 parties en aluminium formé
assemblées mécaniquement

B 5 R

Diamètre du poteau
(pouce)



Éclairage GÉNILUX inc
T. 450.358.9983
geniluxlighting.com



Guide des Spécifications

HAUTEUR Pieds (Mètres)	# CATALOGUE	DIAMÈTRE Ø	PAROIE (pouces)	DÉTAIL ANCRAGE						PROFONDEUR ENFOUISSEMENT DIRECT D (pieds)	E.P.A				
				ANCRAGE # catalogue	A (pouces)	BC (pouces)	S (pouces)	BOULONS (pouces)	E (pouces)		80 M/H	90 M/H	100 M/H	110 M/H	120 M/H
10 (3.0)	SPF10-440A-AB	4	0.125	ABKxx-075	4-15/16	7	8.5	3/4 x 24	2	3'-6"	7.7	5.8	4.4	3.2	2.4
	SPF10-440B-AB	4	0.156	ABKxx-075	4-15/16	7	8.	3/4 x 24	2	3'-6"	10.2	7.8	6.0	4.6	3.6
	SPF10-550A-AB	5	0.125	ABKxx-075	5-5/16	7-1/2	9	3/4 x 24	2	3'-6"	13.5	10.4	8.0	6.8	5.6
	SPF10-550B-AB	5	0.156	ABKxx-075	5-5/16	7-1/2	9	3/4 x 24	2	3'-6"	17.5	13.6	10.7	9.0	7.5
	SPF10-550C-AB	5	0.188	ABKxx-075	5-5/16	7-1/2	9	3/4 x 24	2	3'-6"	21.4	16.8	13.3	11.2	9.4
12 (3.6)	SPF12-440A-AB	4	0.125	ABKxx-075	5-5/16	7	9	3/4 x 24	2	3'-6"	5.5	5.1	4.0	3.1	2.1
	SPF12-440B-AB	4	0.156	ABKxx-075	5-5/16	7	9	3/4 x 24	2	3'-6"	6.3	5.8	4.7	3.2	2.8
	SPF12-440C-AB	4	0.188	ABKxx-075	5-5/16	7	9	3/4 x 24	2	3'-6"	7.1	6.0	5.8	5.0	3.4
	SPF12-550A-AB	5	0.125	ABKxx-075	5-5/16	7-1/2	9	3/4 x 24	2	3'-6"	10.6	7.9	5.9	5.0	4.1
	SPF12-550B-AB	5	0.156	ABKxx-075	5-5/16	7-1/2	9	3/4 x 24	2	3'-6"	14.0	10.6	8.1	6.8	5.7
	SPF12-550C-AB	5	0.188	ABKxx-075	5-5/16	7-1/2	9	3/4 x 24	2	3'-6"	17.4	13.3	10.4	8.7	7.2
15 (4.6)	SPF15-440A-AB	4	0.125	ABKxx-075	5-5/16	7	9	3/4 x 24	2	3'-6"	4.5	3.8	2.5	1.4	1.1
	SPF15-440B-AB	4	0.156	ABKxx-075	5-5/16	7	9	3/4 x 24	2	3'-6"	5.3	5.1	3.0	2.3	2.0
	SPF15-440C-AB	4	0.188	ABKxx-075	5-5/16	7	9	3/4 x 24	2	3'-6"	7.5	5.4	3.8	3.2	2.5
	SPF15-550A-AB	5	0.125	ABKxx-075	5-5/16	7-1/2	9	3/4 x 24	2	3'-6"	7.4	5.2	3.5	3.0	2.4
	SPF15-550B-AB	5	0.156	ABKxx-075	5-5/16	7-1/2	9	3/4 x 24	2	3'-6"	10.2	7.4	5.3	4.5	3.6
	SPF15-550C-AB	5	0.188	ABKxx-075	5-5/16	7-1/2	9	3/4 x 24	2	3'-6"	12.9	9.6	7.1	6.0	4.9
	SPF15-550E-AB	5	0.250	ABKxx-075	5-5/16	7-1/2	9	3/4 x 24	2	3'-6"	16.3	12.4	10.8	7.2	6.8
18 (5.5)	SPF18-440C-AB	4	0.188	ABKxx-075	5-5/16	7	8.5	3/4 x 24	2	4'-0"	4.8	4.0	3.2	1.8	1.3
	SPF18-440D-AB	4	0.226	ABKxx-075	5-5/16	7	8.5	3/4 x 24	2	4'-0"	6.2	5.5	4.2	3.1	1.7
	SPF18-550B-AB	5	0.156	ABKxx-075	5-5/16	7-1/2	9	3/4 x 24	2	4'-0"	7.1	4.8	3.1	2.6	2.0
	SPF18-550C-AB	5	0.188	ABKxx-075	5-5/16	7-1/2	9	3/4 x 24	2	4'-0"	9.4	6.6	4.6	3.9	3.1
	SPF18-660B-AB	6	0.156	ABKxx-075	6	8-1/2	10	3/4 x 24	2	4'-0"	11.8	9.2	7.3	5.8	4.8
	SPF18-660C-AB	6	0.188	ABKxx-075	6	8-1/2	10	3/4 x 24	2	4'-0"	15.2	11.9	9.5	7.7	6.3
20 (6.0)	SPF20-550B-AB	5	0.156	ABKxx-075	5-5/16	7-1/2	9	3/4 x 24	2	4'-0"	4.9	2.9	1.4	1.3	0.8
	SPF20-550C-AB	5	0.188	ABKxx-075	5-5/16	7-1/2	9	3/4 x 24	2	4'-0"	6.9	4.5	2.8	2.4	1.8
	SPF20-660B-AB	6	0.156	ABKxx-075	6	8-1/2	10	3/4 x 24	2	4'-0"	8.9	6.9	5.3	4.2	3.3
	SPF20-660C-AB	6	0.188	ABKxx-075	6	8-1/2	10	3/4 x 24	2	4'-0"	11.9	9.2	7.3	5.8	4.7
25 (7.6)	SPF25-770B-AB	7	0.156	ABKxx-1	7-7/16	10-11	11	1 x 30	2-3/4	4'-6"	9.2	6.9	5.3	4.1	3.2
	SPF25-770C-AB	7	0.188	ABKxx-1	7-7/16	10-11	11	1 x 30	2-3/4	4'-6"	12.4	9.4	7.3	5.8	4.7
	SPF25-880B-AB	8	0.156	ABKxx-1	8-1/8	11-12	12	1 x 30	2-3/4	4'-6"	14.6	11.2	8.8	7.0	5.7
	SPF25-880C-AB	8	0.188	ABKxx-1	8-1/8	11-12	12	1 x 30	2-3/4	4'-6"	18.8	14.6	11.6	9.3	7.7
	SPF25-880E-AB	8	0.250	ABKxx-1	8-1/8	11-12	12	1 x 30	2-3/4	4'-6"	26.8	21.0	16.8	13.7	11.3
30 (9.1)	SPF30-880B-AB	8	0.156	ABKxx-1	8-1/8	11-12	12	1 x 30	2-3/4	5'-0"	9.4	6.9	5.3	4.0	3.1
	SPF30-880C-AB	8	0.188	ABKxx-1	8-1/8	11-12	12	1 x 30	2-3/4	5'-0"	12.8	9.7	7.5	5.9	4.7
	SPF30-880E-AB	8	0.250	ABKxx-1	8-1/8	11-12	12	1 x 30	2-3/4	5'-0"	19.2	14.8	11.7	9.4	7.6

DESCRIPTION

Les fûts et potences en treillis sont fabriqués de tubes d'aluminium extrudés (alliage #6063) thermotraités à la valeur **T6** après soudage.

Fournis comme unité complète la(les) potence(s) elliptique(s) est(sont) détachable(s) pour l'expédition ainsi que pour faciliter le câblage. Les potences sont fabriquées de tube 2 po IPS (diamètre extérieur de 2 3/8 po). C/a borne de mise à la terre, une porte d'accès (4"x7") avec couvercle et quatre cales.

Un nécessaire d'ancrage doit être commandé séparément et peut être expédié d'avance si cette exigence est inscrite sur le bon de commande. Le nécessaire comprend un gabarit de fondation, quatre (4) boulons d'ancrage, huit (8) rondelles et huit (8) écrous. La quincaillerie pour fixation de la (des) potence(s) est également fournie (deux boulons en acier inoxydable de 5/8 po-11 avec rondelles et écrous par potence).

Les fûts destinés à l'enfouissement direct ont une ouverture de câblage de 2" x 9" po sous le niveau du sol. Un revêtement d'époxy de goudron résistant aux alcalis est enduite sur la partie enfouie.

FINI

-Aluminium brossé, poli par procédé rotatif.
-Peinture poudre polyester

CHARGES DUES AU VENT

Les fûts à potence en treillis « T » conviennent au support de luminaires à surface aérodynamique maximale de 2,5 pi ca et d'un poids maximal de 60 lb exposés à des vents d'un maximum de 100 MPH à facteur de rafales de 1,3. Pour plus d'information sur les charges EPA ou pour discuter d'une exigence particulière, communiquez avec votre représentant

NOMENCLATURE

T 35 - 8 1 - AB

1 2 3 4 5 6

1- Type de fût

T = Élliptique

2- Hauteur de montage

20 = 20pi
25 = 25 pi
30 = 30 pi
35 = 35 pi
40 = 40pi

3- Longueur Potence

6 = 6 po
8 = 8 po
10 = 10 po
12 = 12 pi
15 = 15 pi

4- Configuration

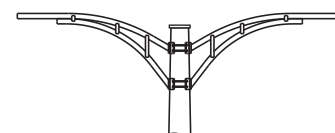
1 = 1 potences
2 = 2 potences

5- Couleur

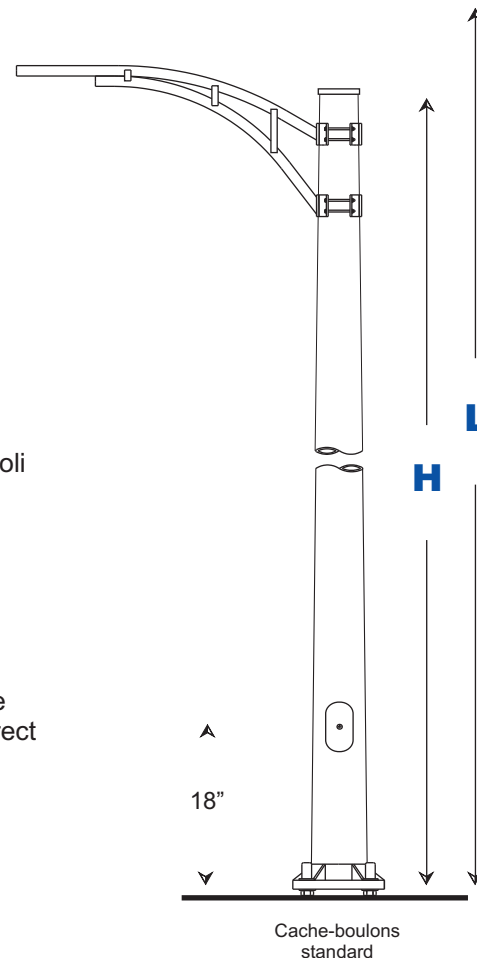
- = Aluminium brossé/polé
1 = Noir
2 = Gris
3 = Bronze
7 = Blanc

6- Type d'embase

AB = Boulons d'ancrage
DB = Enfouissement direct



Potence jumelées



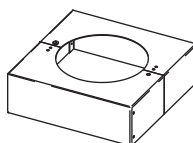
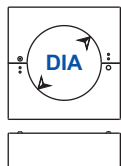
Cache-boulons standard

CACHE-BASES

2 parties en aluminium formé
assemblées mécaniquement

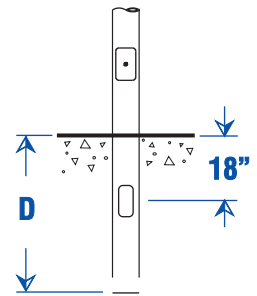
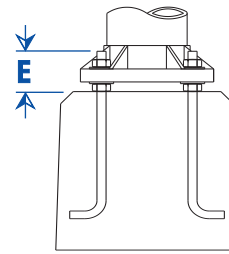
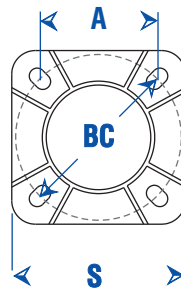
B 6 R

Diamètre du poteau
(pouce)





Éclairage GÉNILUX inc
T. 450.358.9983
geniluxlighting.com



Guide des Spécifications

HAUTEUR H Pieds (Mètres)	# CATALOGUE	CONFIGURATION (NBR POTENCES)	DÉTAIL FÛT			DÉTAIL POTENCE			DÉTAIL ANCRAGE						PROFONDEUR ENFOUSSEMENT DIRECT D
			L (pieds)	EFFILEMENT PROGRESSIF	PAROIE (pouces)	C (pieds)	DIAMÈTRE TUYAU	PAROIE (pouces)	ANCRAGE # catalogue	A (pouces)	BC (pouces)	S (pouces)	BOULONS (pouces)	E (pouces)	
20 (6.0)	T20-81-AB	1	17	8-5½	0.156	8	2 3/8	0.154	ABKXX-1	8-1/8	11-12	12	1 x 30	2 3/4	4"-0"
	T20-82-AB	2	17	8-5½	0.156	8	2 3/8	0.154							
	T20-101-AB	1	17	8-5½	0.156	10	2 3/8	0.218							
	T20-102-AB	2	17	8-5½	0.188	10	2 3/8	0.218							
	T20-121-AB	1	17	8-5½	0.188	12	2 3/8	0.203							
	T20-122-AB	2	17	8-5½	0.188	12	2 3/8	0.203							
	T20-151-AB	1	17	8-5½	0.188	15	2 7/8	0.203							
	T20-152-AB	2	17	8-5½	0.250	15	2 7/8	0.203							
25 (7.6)	T25-81-AB	1	22	8-5½	0.156	8	2 3/8	0.154	ABKXX-1	8-1/8	11-12	12	1 x 30	2 3/4	4"-6"
	T25-82-AB	2	22	8-5½	0.188	8	2 3/8	0.154							
	T25-101-AB	1	22	8-5½	0.156	10	2 3/8	0.218							
	T25-102-AB	2	22	8-5½	0.188	10	2 3/8	0.218							
	T25-121-AB	1	22	8-5½	0.188	12	2 3/8	0.203							
	T25-122-AB	2	22	8-5½	0.188	12	2 3/8	0.203							
	T25-151-AB	1	22	8-5½	0.188	15	2 7/8	0.203							
	T25-152-AB	2	22	8-5½	0.250	15	2 7/8	0.203							
30 (9.1)	T30-81-AB	1	27	8-5½	0.188	8	2 3/8	0.154	ABKXX-1	8-1/8	11-12	12	1 x 30	2 3/4	5"-0"
	T30-82-AB	2	27	8-5½	0.250	8	2 3/8	0.154							
	T30-101-AB	1	27	8-5½	0.188	10	2 3/8	0.218							
	T30-102-AB	2	27	8-5½	0.250	10	2 3/8	0.218							
	T30-121-AB	1	27	8-5½	0.188	12	2 3/8	0.203							
	T30-122-AB	2	27	8-5½	0.125	12	2 3/8	0.203							
	T30-151-AB	1	27	8-5½	0.188	15	2 7/8	0.203							
	T30-152-AB	2	27	8-5½	0.250	15	2 7/8	0.203							
35 (10.7)	T35-81-AB	1	32	10-5½	0.188	8	2 3/8	0.154	ABKXX-1	9-7/8	13-15	13	1 x 30	3	5"-6"
	T35-82-AB	2	32	10-5½	0.188	8	2 3/8	0.154							
	T35-101-AB	1	32	10-5½	0.188	10	2 3/8	0.218							
	T35-102-AB	2	32	10-5½	0.188	10	2 3/8	0.218							
	T35-121-AB	1	32	10-5½	0.188	12	2 3/8	0.203							
	T35-122-AB	2	32	10-5½	0.250	12	2 3/8	0.203							
	T35-151-AB	1	32	10-5½	0.188	15	2 7/8	0.203							
	T35-152-AB	2	32	10-5½	0.250	15	2 7/8	0.203							
40 (12.2)	T40-81-AB	1	37	10-5½	0.188	8	2 3/8	0.154	ABKXX-125	9-7/8	13-15	13	1-1/4 x 30	3	6"-0"
	T40-82-AB	2	37	10-5½	0.250	8	2 3/8	0.154							
	T40-101-AB	1	37	10-5½	0.188	10	2 3/8	0.218							
	T40-102-AB	2	37	10-5½	0.250	10	2 3/8	0.218							
	T40-121-AB	1	37	10-5½	0.188	12	2 3/8	0.203							
	T40-122-AB	2	37	10-5½	0.250	12	2 3/8	0.203							
	T40-151-AB	1	37	10-5½	0.188	15	2 7/8	0.203							
	T40-152-AB	2	37	10-5½	0.250	15	2 7/8	0.203							